

WOONT U
BINNENKORT
OP NUMMER

2



HEECHHIEM GOUTUM

| | |
|----------------------------|--|
| Soort | woonboerderij |
| Type | halfvrijstaande woning |
| Ligging | aan rustige weg, vrij uitzicht, buiten bebouwde kom, landelijk gelegen |
| Bouwjaar | 1839 |
| Garage | geen garage |
| Berging | vrijstaand hout |
| Permanente bewoning | ja |
| Huidige bestemming | Woonruimte |
| Woonoppervlakte | 593 m ² |
| Perceeloppervlakte | 4045 m ² |
| Volume | 2653 m ³ |
| Aantal kamers | 9 |
| Aantal slaapkamers | 3 |
| Onderhoud binnen | goed |
| Onderhoud buiten | goed |
| Tuin | rondom |
| Ligging | zuidwest |
| Kwaliteit | aangelegd onder architectuur |
| Achterom | ja |

Verwarming

Warm water

Type ketel

Eigendomssoort

Isolatie

INDRUK

Zo'n unieke kans komt maar zelden voorbij....

Deze prachtige, gemoderniseerde traditioneel gebouwde halfvrijstaande stelp-woonboerderij uit 1839 met zeer veel authentieke details en leefruimte, 3 slaapkamers en even zoveel badkamers, een woonoppervlakte van 510 m2 en een perceel van maar liefst 4045 m2, in het pittoreske Goutum, onder de rook van Leeuwarden staat te koop. Grijpt u deze kans?

De stelpboerderij is in ambachtelijk-traditionele bouwtrant opgetrokken uit bruine baksteen en gedekt door een groot en hoog opgaand vierzijdig schilddak gedekt met voor blauw geglazuurde dakpannen en achter ongeglaazuurde rode oud-Hollandse pannen. Er is sprake van een zestiende-eeuwse erfsituatie. Het ligt op een uitloper van de terp van Goutum, vandaar de naam Heechhiem.

Indeling:

De woning betreedt u via de hal, met een mooie natuurstenen vloer en originele houten binten.

De royale living met woonkeuken kent in het midden een doorkijk-open haard wat de keuken en de woonruimte op een speelse manier van elkaar scheidt. Zo kunt u tijdens koude dagen in beide vertrekken genieten van het knisperende haardvuur. De keuken is werkelijk van alle gemakken voorzien (dubbele koelkast en vriezer, vaatwasmachine, steamer, quooker, combi-magnetron, koffiemachine, vijf-pits kookplaat en afzuigkap) en heeft een natuurstenen aanrechtblad. Via de 2 openslaande deuren geniet u vanuit de keuken heerlijk van het buitenleven.



INDRUK

Op de vloer liggen houten vloerdelen en zowel de hal als de living is voorzien van vloerverwarming. Ook kent deze boerderij nog een authentieke pronkkamer, voorzien van houten vloer en vaste kasten. Daarnaast vindt u op de begane grond een kantoor met eigen ingang en authentieke luiken, betegeling, estriken en waterpomp, een goed uitgeruste bar/ biljartruimte en een grote berging. Via de bar komt u in de originele molkenkelder welke voorzien is van estriken. In de ruime hal aan de achterzijde, welke openslaande deuren naar de tuin heeft, vindt u de trap naar de eerste verdieping.

Eerste verdieping:

Naast de overloop, de wasruimte met witgoedopstelling en een berging met vaste kasten, heeft deze verdieping maar liefst 3 slaapkamers en 3 badkamers. De riante master-bedroom heeft een schuifpui naar het balkon en een zeer luxe, moderne badkamer voorzien van een dubbele inloop-douche, dubbele wastafel, bubbelbad met flatscreen, inloopkasten airco en vloerverwarming. De andere 2 kamers hebben ook een eigen badkamer, voorzien van wastafel en douche. Een van de kamers biedt toegang tot een balkon en de andere kamer heeft een grote inloopkast.

Tweede verdieping:

Op de tweede verdieping vindt u naast de overloop, zolder en de stookruimte een grote ruimte wat door de huidige bewoners gebruikt wordt als fitnessruimte. Uiteraard kan hier ook een 4e slaapkamer worden gerealiseerd.



INDRUK

Derde verdieping:

Via een vlizotrap is de zolder te bereiken.

In de werkelijk prachtige, monumentale tuin met geweldig uitzicht en diverse terrassen, omgeven door peren- appel- walnoot- en hazelnootbomen en water vindt u nog een vrijstaande berging met overkapping.

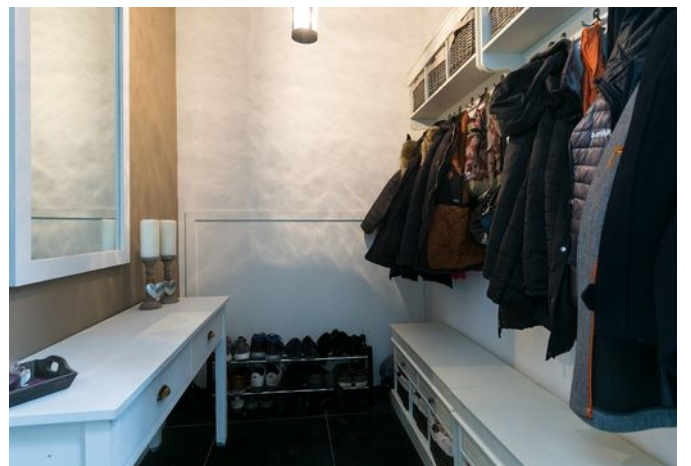
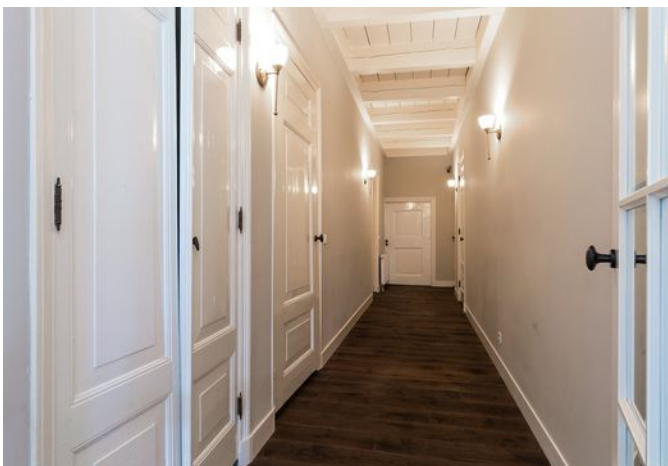
Wilt u de sfeer en nostalgie proeven en de luxe en ruimte, zowel binnen als buiten zelf ervaren? Bel dan vandaag nog voor een afspraak voor een bezichtiging!

Bijzonderheden:

- Bouwjaar 1839
- Perceelgrootte 4045 m², woonoppervlakte 510 m²
- Woning is compleet gemoderniseerd en voldoet aan alle eisen van nu
- Zeer veel authentiek details aanwezig
- Daalderop CV-ketel uit 2018





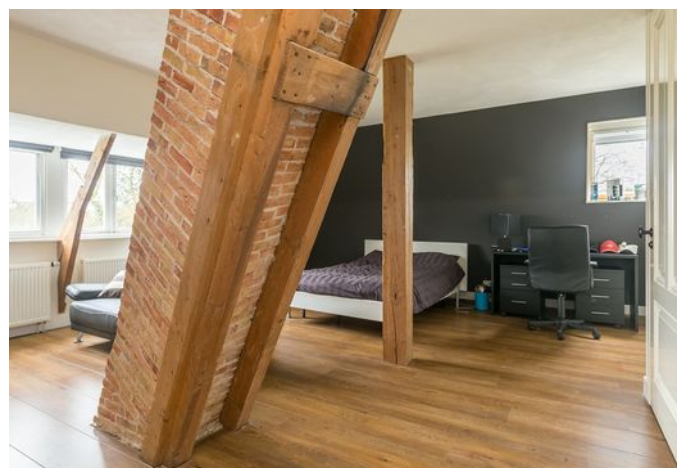
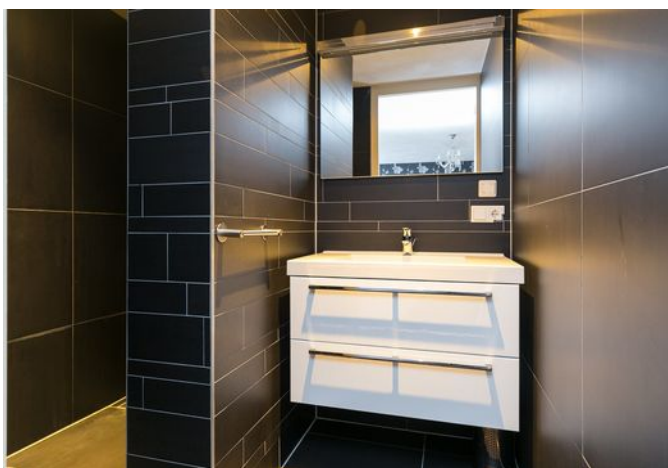
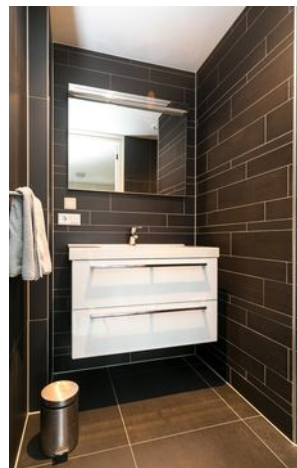














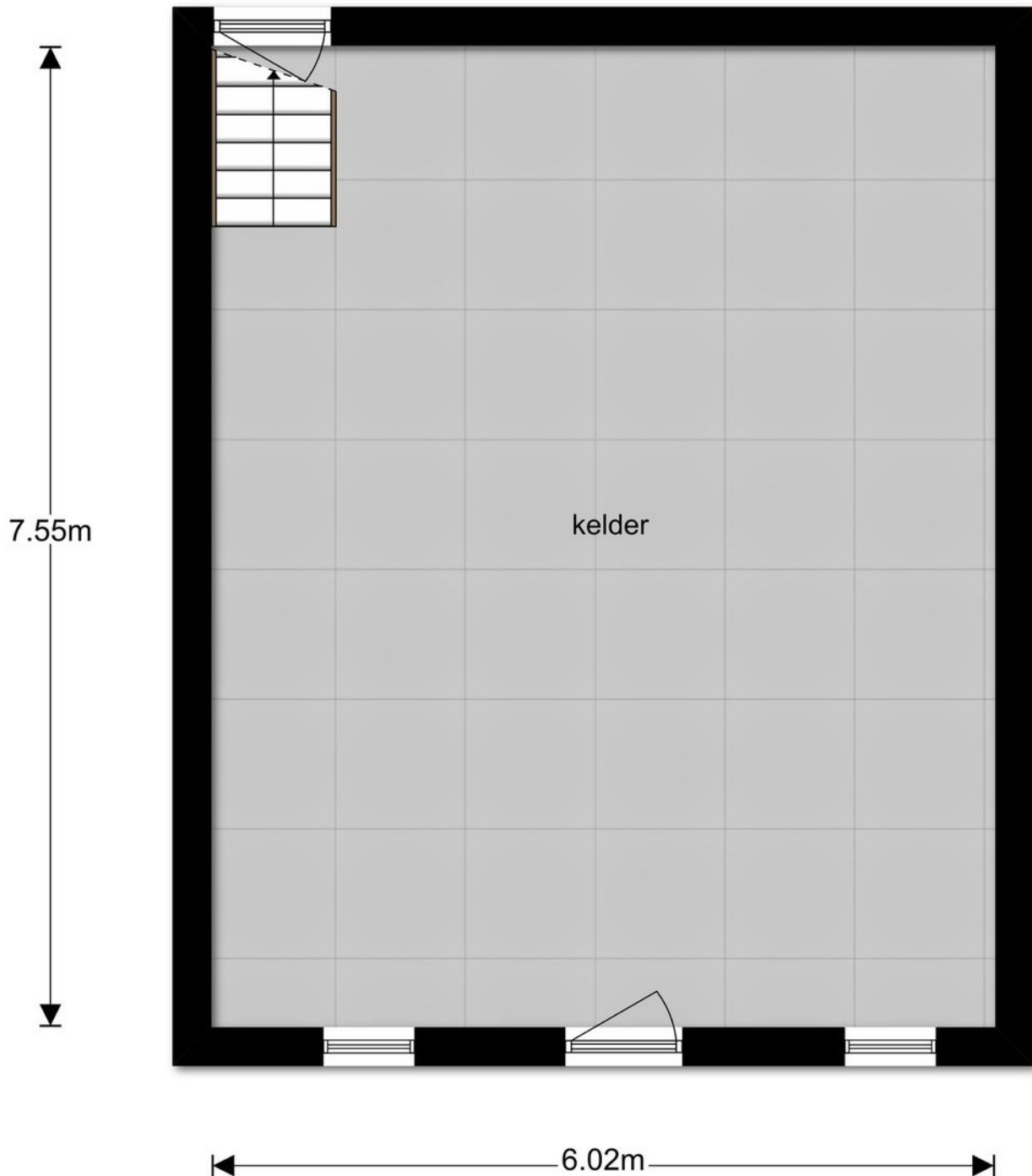








PLATTEGROND



**Deze plattegronden zijn opgemaakt voor indicatieve doeleinden.
Hieraan kunnen geen rechten worden ontleend.**

PLATTEGROND



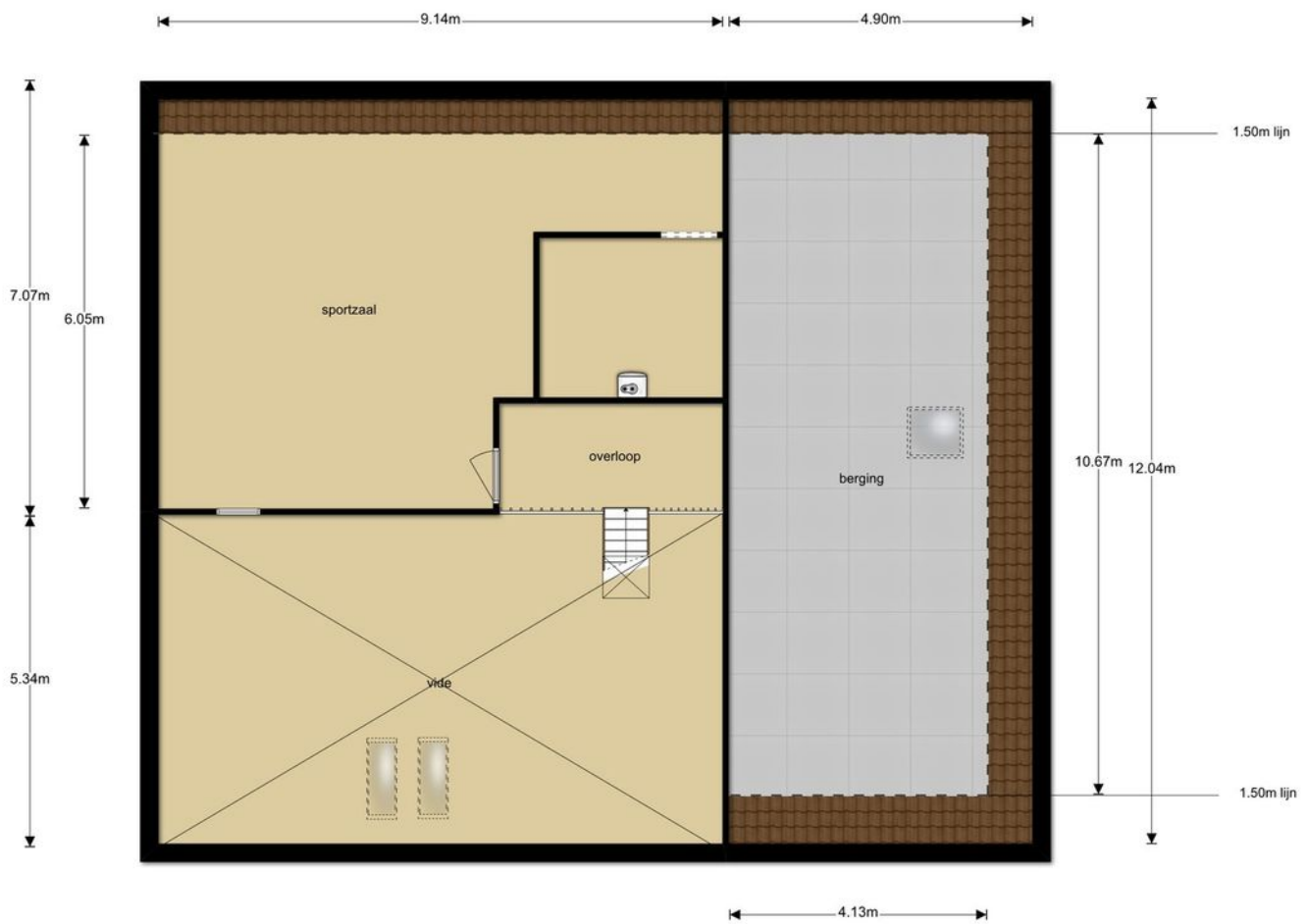
Deze plattegronden zijn opgemaakt voor indicatieve doeleinden.
Hieraan kunnen geen rechten worden ontleend.

PLATTEGROND



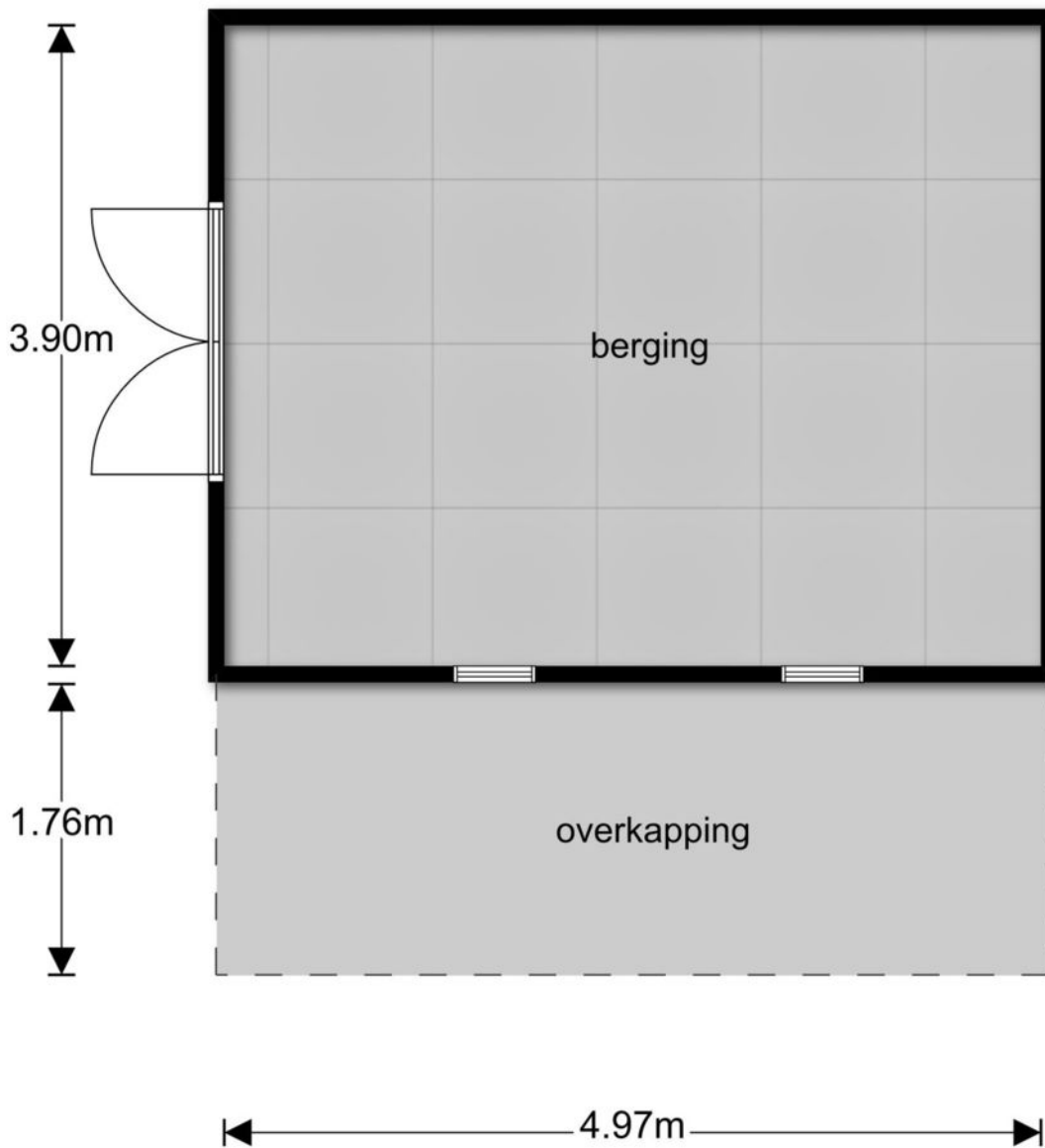
Deze plattegronden zijn opgemaakt voor indicatieve doeleinden.
Hieraan kunnen geen rechten worden ontleend.

PLATTEGROND



Deze plattegronden zijn opgemaakt voor indicatieve doeleinden.
Hieraan kunnen geen rechten worden ontleend.

PLATTEGROND



**Deze plattegronden zijn opgemaakt voor indicatieve doeleinden.
Hieraan kunnen geen rechten worden ontleend.**

KADASTRALE KAART

Uittreksel Kadastrale Kaart

Uw referentie: ---



| | | |
|--|----------------------------|--|
| 12345 Perceelnummer | Deze kaart is noordgericht | Schaal 1:500 |
| 25 Huisnummer | | |
| — Vastgestelde kadastrale grens | | Kadastrale gemeente Huizum |
| — Voorlopige kadastrale grens | | Sectie F |
| — Administratieve kadastrale grens | | Perceel 1915 |
| — Bebouwing | | |
| — Overige topografie | | |
| Voor een eensluitend uittreksel, Y, 14 februari 2019 | | Aan dit uittreksel kunnen geen betrouwbare maten worden ontleend. |
| De bewaarder van het kadaster en de openbare registers | | De Dienst voor het kadaster en de openbare registers behoudt zich de intellectuele eigendomsrechten voor, waaronder het auteursrecht en het databankenrecht. |


Makelaardij
Friesland
makelaardijfriesland.nl

Heliconweg 6
8914 AS Leeuwarden

058 - 244 91 00
info@makelaardijfriesland.nl
www.makelaardijfriesland.nl



vastgoedcert
gecertificeerd

