

WOONT U  
BINNENKORT  
OP NUMMER

**14**



VAN DE VELDESTRAAT    LEEUWARDEN



<b>Soort</b>	eengezinswoning
<b>Type</b>	2-onder-1-kapwoning
<b>Ligging</b>	aan rustige weg, in woonwijk
<b>Bouwjaar</b>	1906-1930
<b>Garage</b>	vrijstaand steen
<b>Permanente bewoning</b>	ja
<b>Huidige bestemming</b>	Woonruimte
<b>Woonoppervlakte</b>	110 m <sup>2</sup>
<b>Perceeloppervlakte</b>	204 m <sup>2</sup>
<b>Volume</b>	380 m <sup>3</sup>
<b>Aantal kamers</b>	4
<b>Aantal slaapkamers</b>	3
<b>Onderhoud binnen</b>	goed
<b>Onderhoud buiten</b>	goed
<b>Verwarming</b>	c.v.-ketel
<b>Warm water</b>	c.v.-ketel
<b>Type ketel</b>	
<b>Eigendomsoort</b>	eigendom
<b>Tuin diepte/lengte</b>	1200 cm
<b>Tuin breedte</b>	600 cm
<b>Achtertuint</b>	72 m <sup>2</sup>
<b>Ligging</b>	noordwest
<b>Kwaliteit</b>	normaal
<b>Achterom</b>	ja

# INDRUK

In de wijk Huizum-West, nabij het Julianapark, staat aan de mooie, rustige van de Veldestraat deze prachtige karakterstieke twee-onder-1 kap woning met vrijstaande stenen garage te koop. Deze woning beschikt over een ruime en lichte woonkamer met erker, zijramen en tuindeuren naar de zonnige achtertuin.

De woning ligt op zeer gewilde woonstand. Zowel het centrum, station als diverse uitvalswegen liggen binnen handbereik van deze prachtige woning.

## Indeling:

De entree van deze woning bestaat uit uit een hal met tochtportaal en meterkast. De hal biedt toegang tot de lichte woonkamer met erker, v.v. glas-in-lood ramen, trapkast en openslaande tuindeuren naar de achtertuin. Op de vloer liggen houten vloerdelen.

Vanuit de woonkamer kom je in de half open keuken voorzien van diverse inbouwapparatuur.

In de bijkeuken is plaats voor de witgoed-opstelling, ook is de CV-ketel hier gesitueerd. Het toilet met fontein is via de bijkeuken te bereiken, tevens zit hier een deur naar de achtertuin.

## 1e Verdieping:

Op de eerste verdieping vind je op de overloop een vaste kastenwand, extra wasmachineaansluiting en deur naar het droogplat. De twee ruime slaapkamers op deze verdieping zijn beiden voorzien van een dakkapel en vaste kasten. De badkamer heeft een ligbad, seperate douche, toilet en wastafel.





# INDRUK

2e verdieping:

Met een vaste trap kom je op de tweede verdieping waar nog een riante kamer met dakkapel aan de achterzijde en tuimelramen te vinden is.

Bijzonderheden:

- inhoud ca. 350 m<sup>3</sup> en woonoppervlakte ca. 115 m<sup>2</sup>
- garage van ca. 23 m<sup>2</sup>
- glas in loodramen
- zonnige achtertuin met veel privacy v.v. achterom
- vrijstaande stenen garage



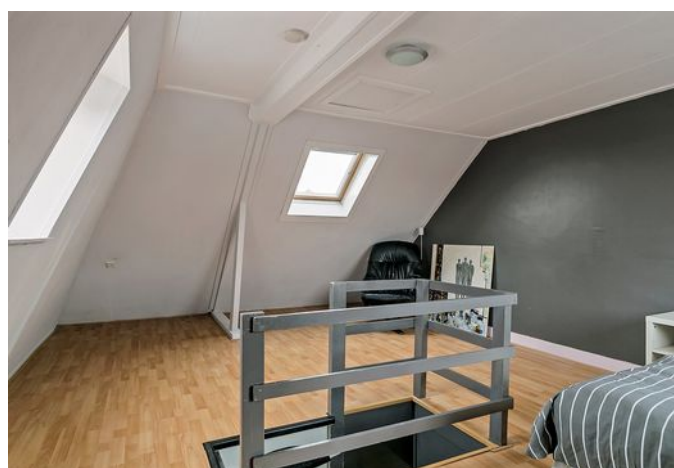
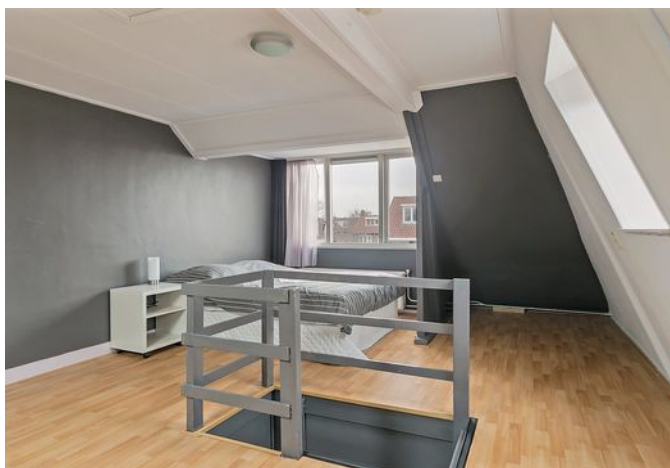














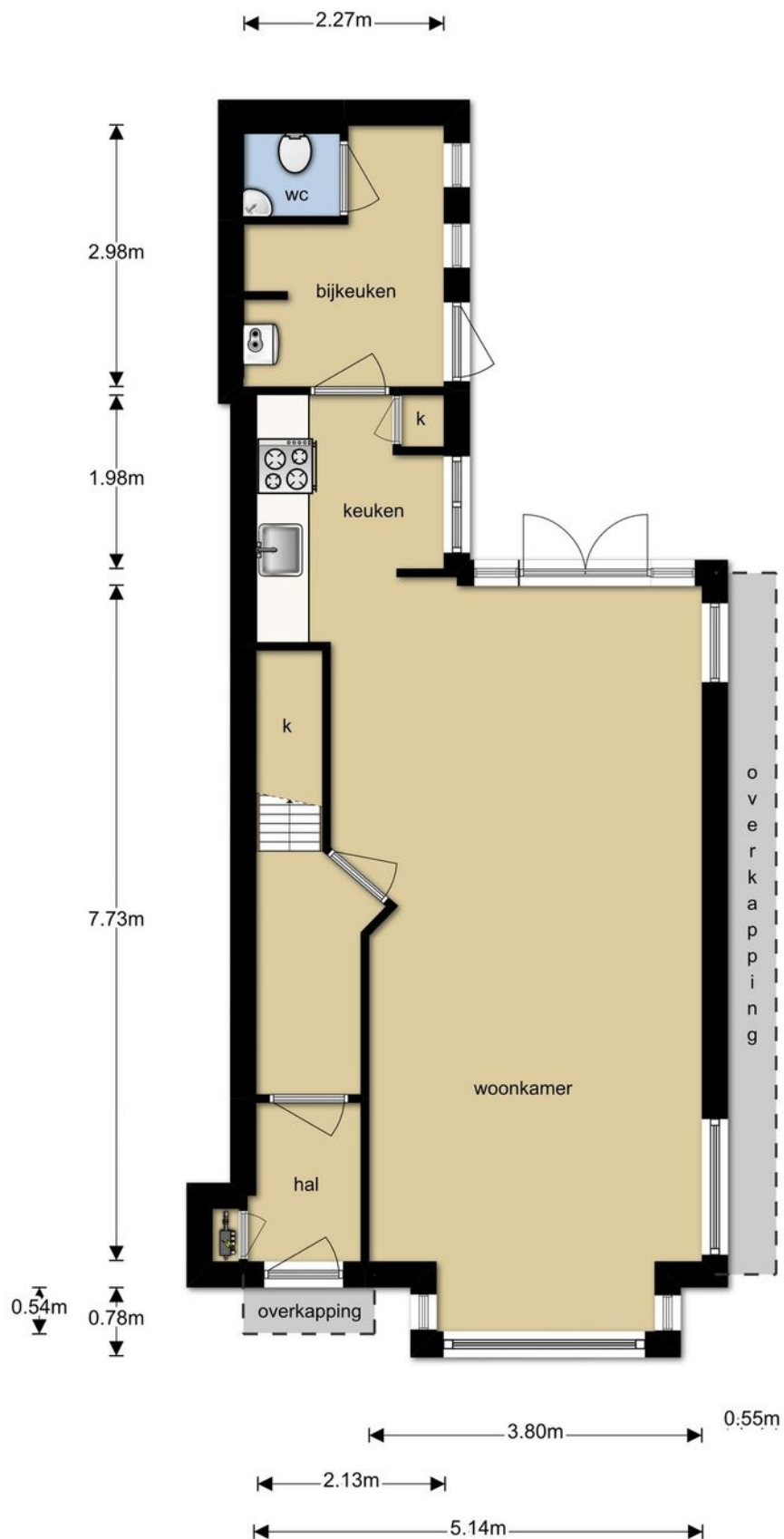








# PLATTEGROND



Deze plattegronden zijn opgemaakt voor indicatieve doeleinden.  
Hieraan kunnen geen rechten worden ontleend.



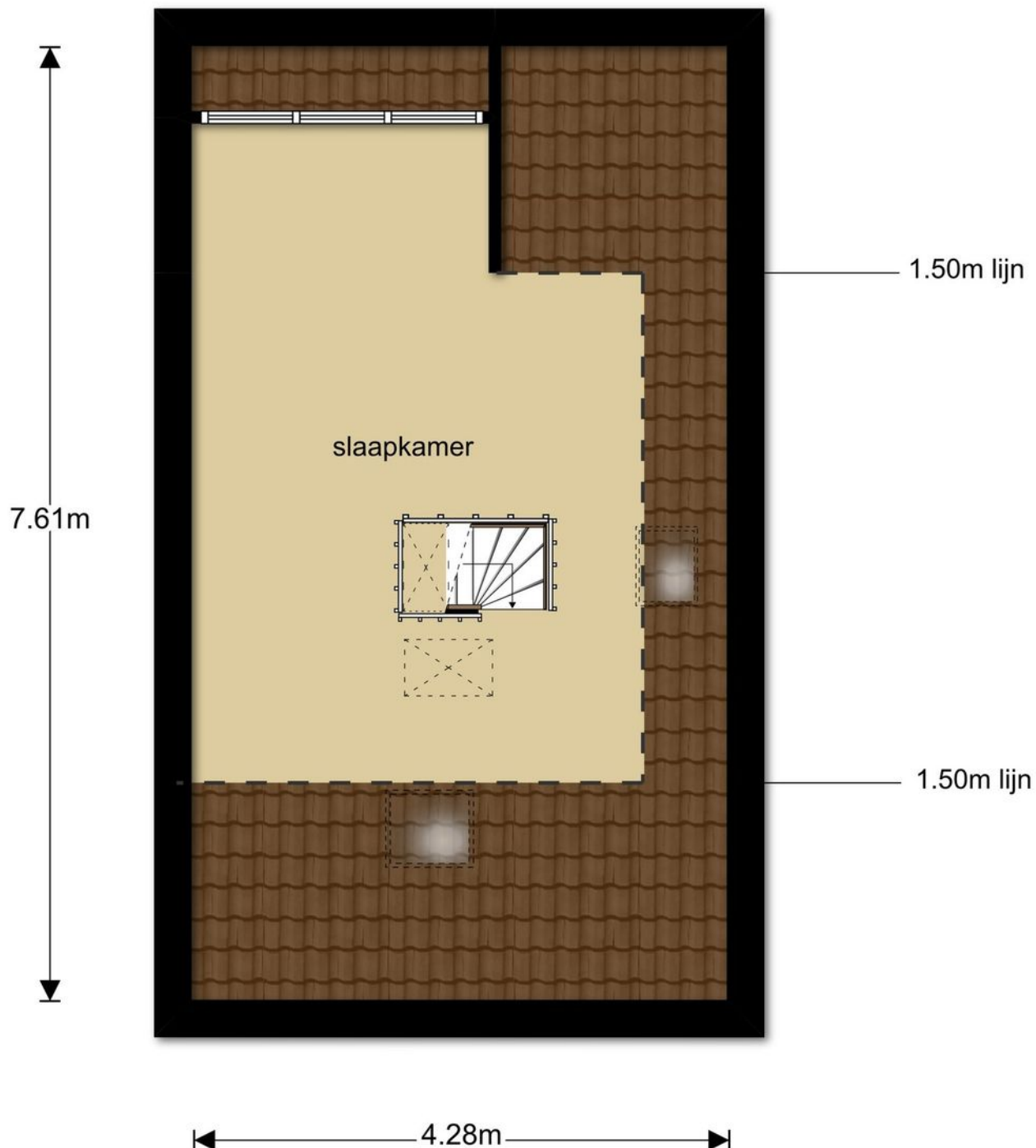
# PLATTEGROND



Deze plattegronden zijn opgemaakt voor indicatieve doeleinden.  
Hieraan kunnen geen rechten worden ontleend.



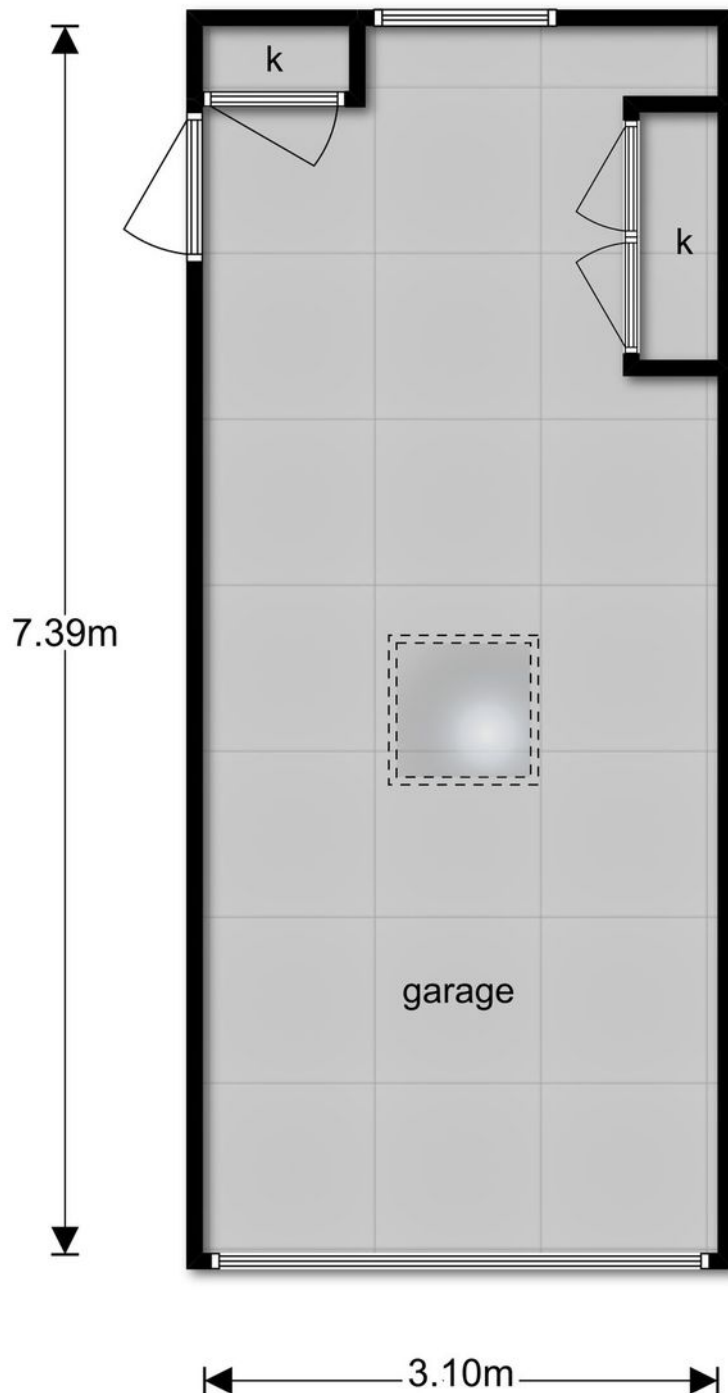
# PLATTEGROND



**Deze plattegronden zijn opgemaakt voor indicatieve doeleinden.  
Hieraan kunnen geen rechten worden ontleend.**



# PLATTEGROND



**Deze plattegronden zijn opgemaakt voor indicatieve doeleinden.  
Hieraan kunnen geen rechten worden ontleend.**



# KADASTRALE KAART

Uittreksel Kadastrale Kaart

Uw referentie: van de Veldestraat14



12345	Deze kaart is noordgericht	Schaal 1:500
25	Perceelnummer	Kadastrale gemeente Huizum
—	Huisnummer	Sectie A
—	Vastgestelde kadastrale grens	Perceel 3190
—	Voorlopige kadastrale grens	
—	Administratieve kadastrale grens	
—	Bebouwing	
—	Overige topografie	
Voor een eensluitend uittreksel, Y, 8 januari 2019		
De bewaarder van het kadaster en de openbare registers		
		Aan dit uittreksel kunnen geen betrouwbare maten worden ontleend. De Dienst voor het kadaster en de openbare registers behoudt zich de intellectuele eigendomsrechten voor, waaronder het auteursrecht en het databankenrecht.





**Makelaardij  
Friesland**  
makelaardijfriesland.nl

Heliconweg 6  
8914 AS Leeuwarden

058 - 244 91 00  
info@makelaardijfriesland.nl  
www.makelaardijfriesland.nl



**vastgoedcert**  
gecertificeerd

