

WOONT U
BINNENKORT
OP NUMMER

8

ROPTAWEI METSLAWIER

Soort	herenhuis
Type	vrijstaande woning
Ligging	aan rustige weg, in woonwijk, vrij uitzicht
Bouwjaar	1870
Garage	vrijstaand steen, carport
Berging	
Permanente bewoning	ja
Huidig gebruik	eigen
Huidige bestemming	Woonruimte
Woonoppervlakte	322 m ²
Perceeloppervlakte	3248 m ²
Volume	1380 m ³
Aantal kamers	9
Aantal slaapkamers	7
Onderhoud binnen	uitstekend
Onderhoud buiten	uitstekend
Verwarming	c.v.-ketel, houtkachel, gashaard
Warm water	c.v.-ketel
Type ketel	2 CV-ketels
Eigendomsoort	eigen
Isolatie	dakisolatie, muurisolatie, dubbel glas
Tuin diepte/lengte	tuin rondom
Achtertuin	ca 1250 m ²
Ligging	zuidoosten
Kwaliteit	verzorgd
Achterom	ja
Vraagprijs	€ 695.000,- k.k.

INDRUK

Deze stijlvolle en riante notariswoning uit 1870 met gastenverblijf en vrijstaande garage met dubbele carport staat in het rustige noorden van Friesland met vrije uitzichten. De woning is fraai gerestaureerd met behoud van vele details waaronder glas-in-lood ramen, balkenplafonds, bedstedes en een mooie marmere vloer. De woning biedt zeer veel woonruimte in authentieke stijl en biedt een voormalig koetshuis met eigen entree geschikt als kantoor, praktijkruimte of zelfs als dubbele bewoning. Het perceel is met 3.248 m² royaal te noemen en is in stijl aangelegd met een parkachtige tuin aan de voorzijde met Engelse tuin invloeden waardoor het geheel een klassieke uitstraling heeft. De woning valt dan ook onder beschermd dorpsgezicht.

Het levendige dorp heeft basisonderwijs, diverse (sport)verenigingen, huisarts, tandarts en openbaar vervoer. Binnen 8 minuten zijn alle voorzieningen evenals winkels, supermarkten, horeca, zwembad, voortgezet onderwijs, ziekenhuis etc. in Dokkum bereikbaar. Heerlijk langs de zeedijk uitwaaien en wandelen, dat kan op 10 minuten rijden bij Lauwersoog of langs het Lauwersmeer bijvoorbeeld bij Esostad. Natuurlijk is een dagje naar de Waddeneiland ook prachtig!



INDRUK

Indeling: statige en gedecoreerde voorgevel en entree, hal met marmeren vloer en toegang tot de woonkamer en de voorkamer en via een centrale gang naar de keuken en de andere kamers. In de hal is ook de trap naar de verdieping met fraaie velours stofbekleding. De woonkamer aan de voorzijde heeft fraaie glas-in-lood ramen, balkenplafond, houten vloer en een haard. Via kamer-en-suite deuren komt u in de achterkamer die nu is ingericht als eetkamer. Aan de rechterzijde van de hal is een royale voorkamer met opkamer met bibliotheek/studeerkamer/speelkamer. De dichte eetkeuken bevindt zich aan de achterzijde en is in landelijke stijl uitgevoerd, passend bij de sfeer van de woning. Via de keuken is de achterentree en wasruimte bereikbaar. Tevens bevindt zich aan de achterzijde een ruime tuinkamer met houtkachel, 2 bedstedes en openslaande deuren naar de veranda. Grote (wijn)provisiekelder. En naast de tuinkamer loopt een gang met toegangsdeuren naar de achtertuin alsmede de externe berging en een bijkeuken. Via de keuken is de doorgang naar het aangebouwde voormalige koetshuis. Dit dient nu als praktijk-/kantoorruimte met eigen entree en biedt daarnaast nog een slaapkamer, keuken, douche, toilet en een zolderberging. Aan deze zijde is er een extra zonneterras georiënteerd op het zuiden met een vijver.



INDRUK

Verdieping: via de trapopgang in de hal komt u op de verdieping met overloop en toegang naar 4 ruime slaapkamers, elk in eigen stijl uitgevoerd. Luxe badkamer welke in 2018 geheel vernieuwd is en ingericht met whirlpool, douche, toilet en wastafelmeubel. Bergruimte vindt u in de vaste kasten en achter knieschot.

Bijzonderheden:

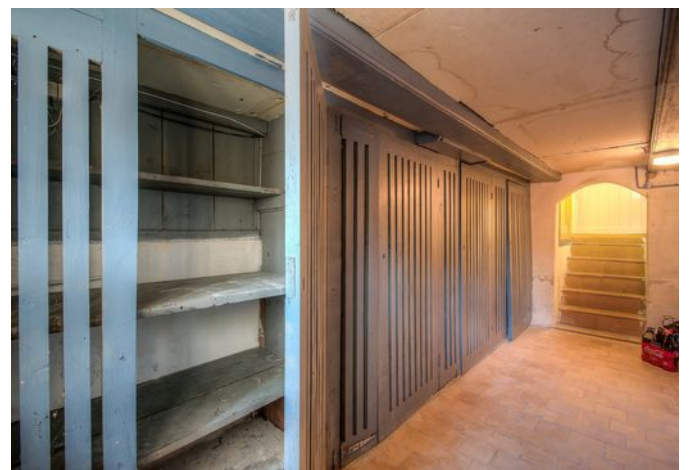
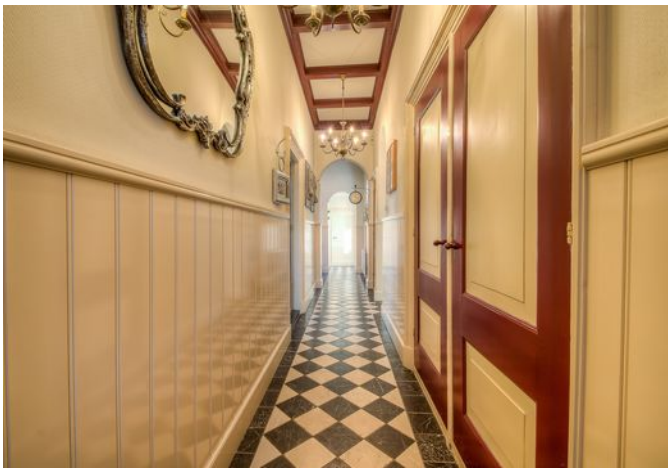
- Rustig wonen in karakteristiek Fries dorp.
- Uitstekend onderhouden, schilderwerk 2017, gevels zijn opnieuw gevoegd en geïmpregneerd.
- De woning is vrijwel geheel na-geïsoleerd en v.v. isolatieglas en voorzetramen.
- De woning en het voormalig koetshuis worden elk middels een gescheiden CV-installatie verwarmd.
- In 2005/2006 is het dak geheel vernieuwd en zo ook de bitumineuze dakbedekking.
- Aangesloten op riolering.







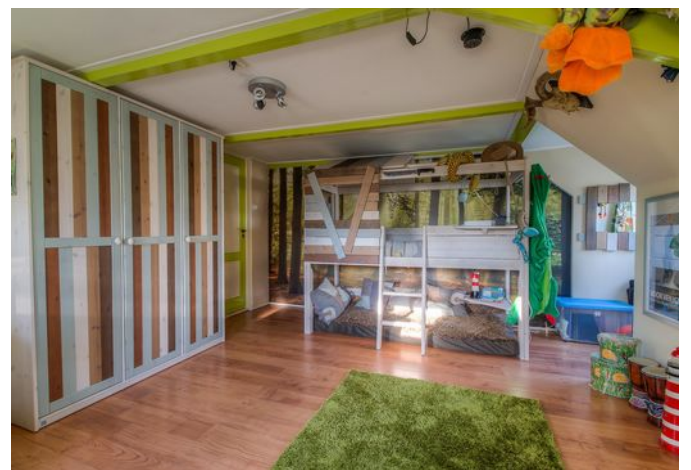


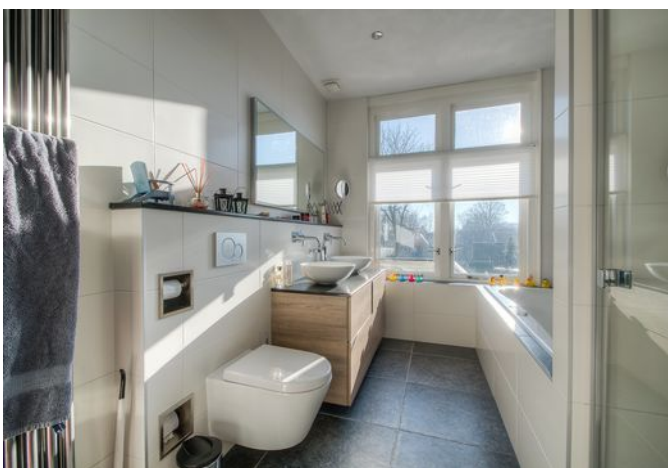


















PLATTEGROND



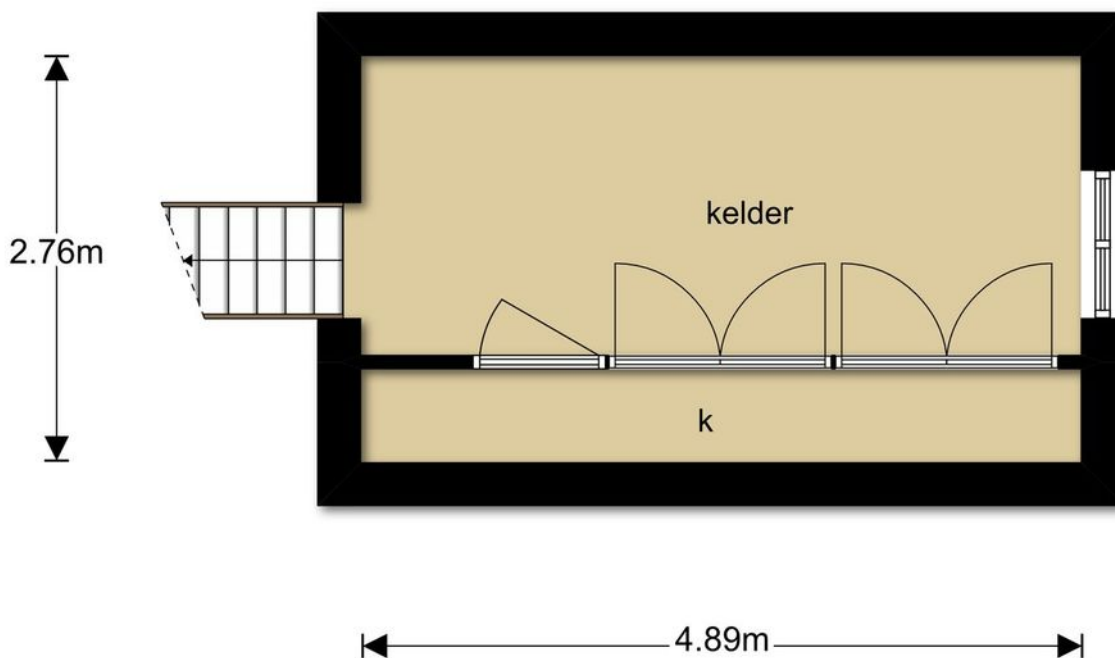
Deze plattegronden zijn opgemaakt voor indicatieve doeleinden.
 Hieraan kunnen geen rechten worden ontleend.

PLATTEGROND



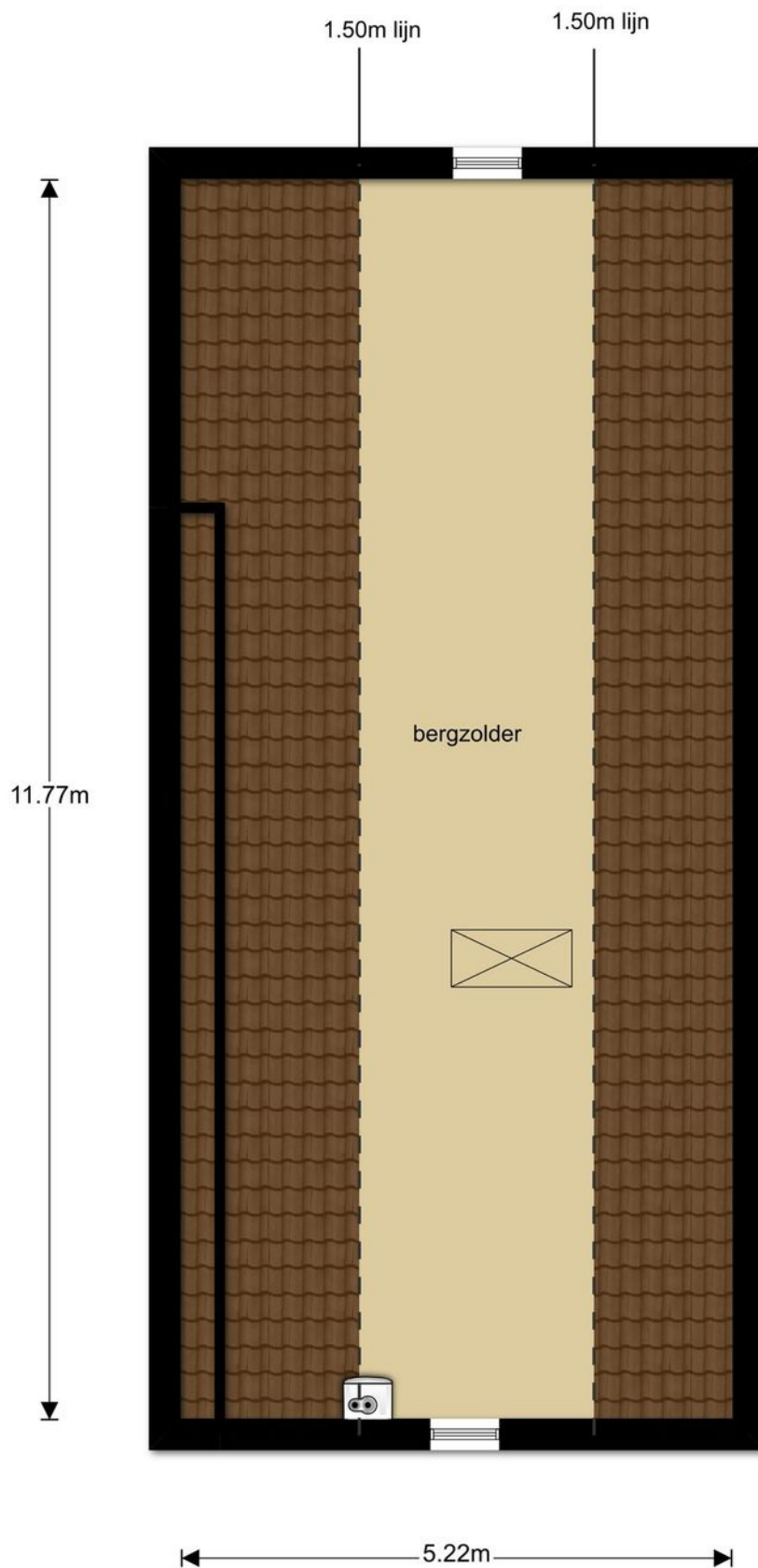
Deze plattegronden zijn opgemaakt voor indicatieve doeleinden.
Hieraan kunnen geen rechten worden ontleend.

PLATTEGROND



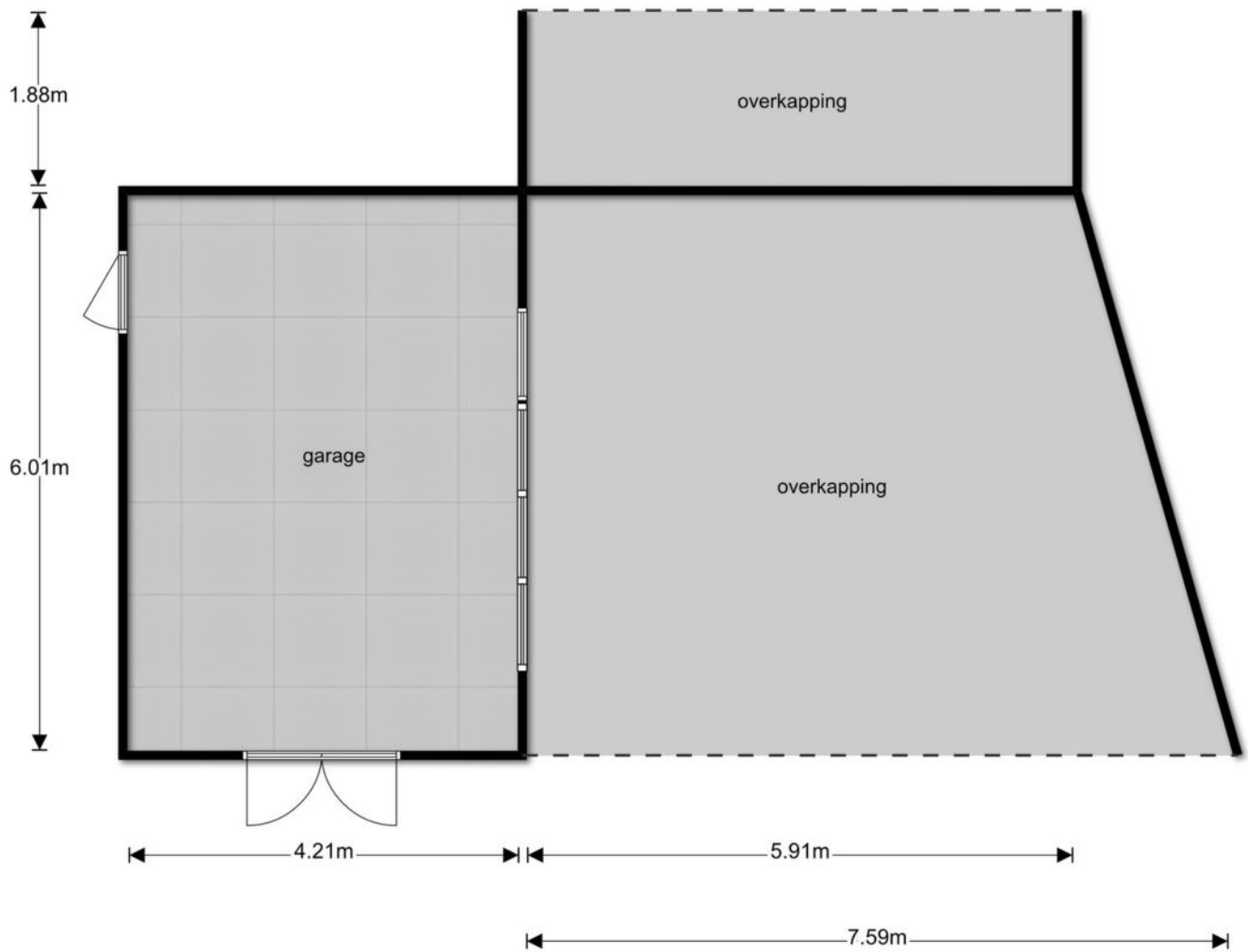
**Deze plattegronden zijn opgemaakt voor indicatieve doeleinden.
Hieraan kunnen geen rechten worden ontleend.**

PLATTEGROND



Deze plattegronden zijn opgemaakt voor indicatieve doeleinden.
Hieraan kunnen geen rechten worden ontleend.

PLATTEGROND



Deze plattegronden zijn opgemaakt voor indicatieve doeleinden.
Hieraan kunnen geen rechten worden ontleend.

KADASTRALE KAART


Makelaardij
Friesland
makelaardijfriesland.nl

Stationsweg 23
9201 GG Drachten

0512 - 36 80 36
drachten@makelaardijfriesland.nl
www.makelaardijfriesland.nl



vastgoedcert
gecertificeerd

