

WOONT U
BINNENKORT
OP NUMMER

18



KADAL ST.-JACOBIPAROCHIE

Soort	eengezinswoning
Type	vrijstaande woning
Ligging	in centrum
Bouwjaar	1906-1930
Garage	aangebouwd steen, parkeerplaats
Permanente bewoning	ja
Woonoppervlakte	180 m ²
Perceeloppervlakte	1332 m ²
Volume	623 m ³
Aantal kamers	6
Aantal slaapkamers	5
Onderhoud binnen	goed
Onderhoud buiten	goed
Verwarming	c.v.-ketel
Warm water	c.v.-ketel
Type ketel	Nefit Ecomline
Isolatie	gedeeltelijk dubbel glas, muurisolatie
Tuin diepte/lengte	1000 cm
Tuin breedte	1200 cm
Achtertuint	120 m ²
Ligging	oost
Kwaliteit	verzorgd
Achterom	ja

INDRUK

Op goede locatie en aan uitvalsweg gelegen staat deze karakteristieke, geheel vrijstaande woning (gebouwd in 1930) met uitbouw (2008) achterzijde (levensloop bestendig ingericht) en aansluitend bedrijfsruimten (tot.ca. 400m²) met royaal verhard buitenterrein.

Indeling woning: zij-entree, royale hal met meterkast, toilet-ruimte, woonkamer (ca. 40m²); aansluitend keukenruimte (ca.12m²) met aanrecht in hoekopstelling, kelderruimte, tussenhuis van ca. 10m² met wasmachine-aansluiting; doorloop naar slaapkamer van ca. 20m²; inloop-badkamer met toilet, dubbele wastafel, douche; werkkamer van ca. 14m² en ruimte van ca. 14m²;

verdieping:
vanuit hal toegang naar verdieping met overloop, 4 slaapkamers, doucheruimte met toilet; vlizotrap naar beloopbare zolderruimte.

Vanuit de in 2008 gerealiseerde aanbouw heeft men toegang tot de bedrijfsruimten welke volop mogelijkheden bieden op diverse terreinen.

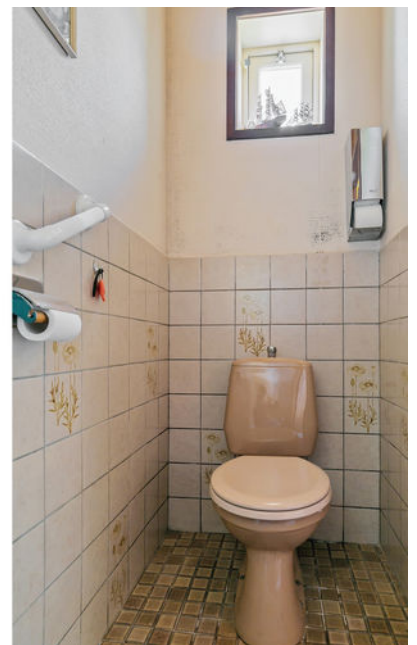
Achter de bedrijfsruimten is een besloten tuin met veel privacy!



INDRUK

Bijzonderheden:

- Dorp heeft basisschool, sportvoorzieningen, dorpscentrum
- Woning is goed onderhouden en er is regulier onderhoud gepleegd
- Bestemming van het geheel is thans "gemengd"; voor nadere informatie hierover verwijzen wij naar de gemeente Waadhoeke, 0517-380.380
- Recentelijk is een bodemonderzoek uitgevoerd door WMR te Rinsumageest (www.wmr.nl)
- Op verzoek van de kopende partij is het bodemrapport ter inzage



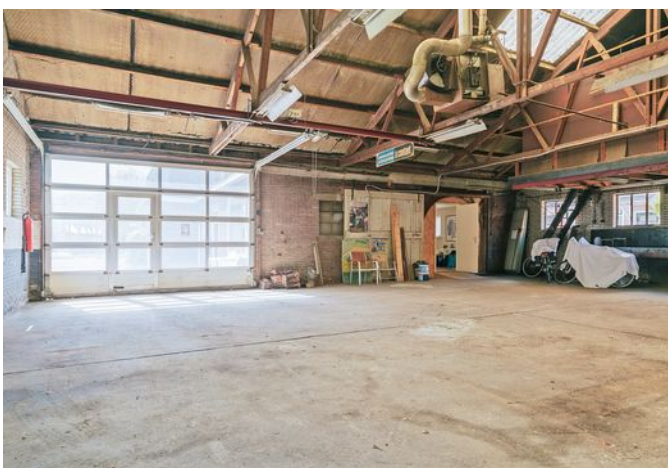












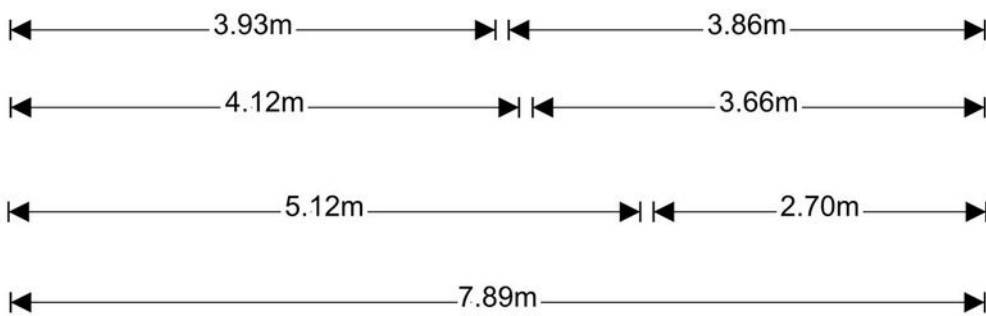
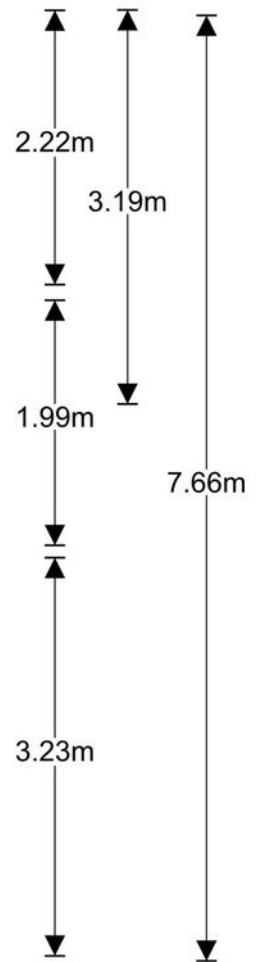
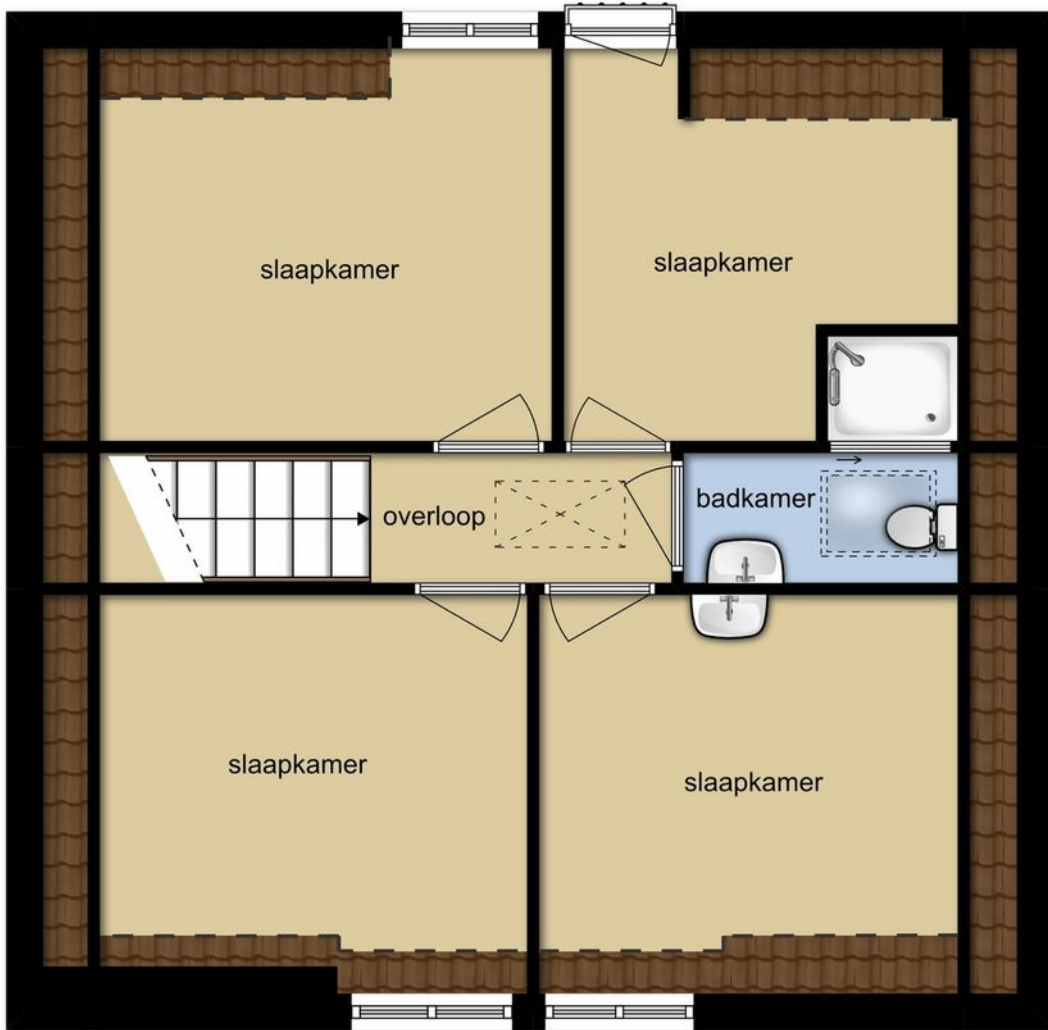


PLATTEGROND



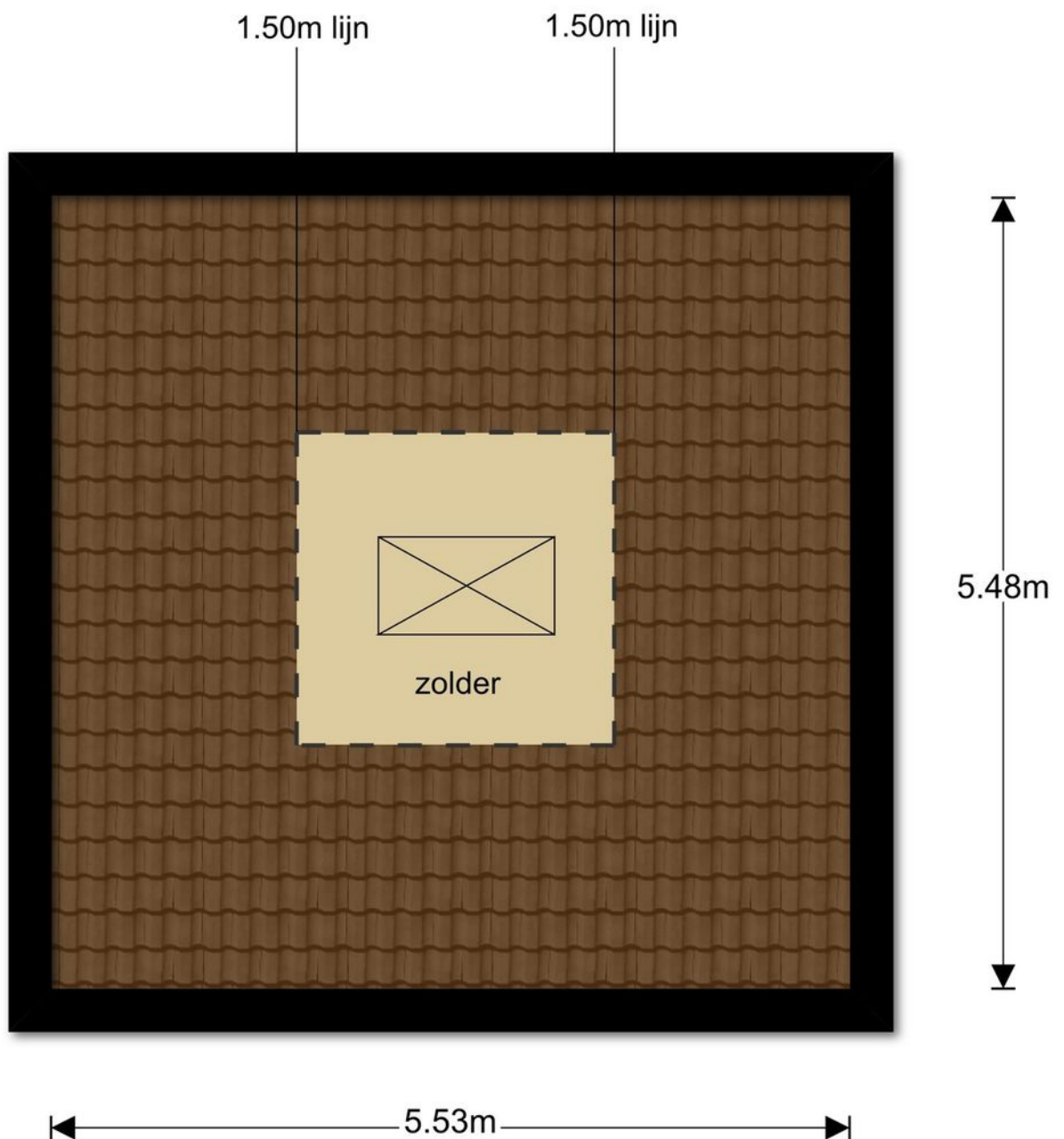
Deze plattegronden zijn opgemaakt voor indicatieve doeleinden.
Hieraan kunnen geen rechten worden ontleend.

PLATTEGROND



Deze plattegronden zijn opgemaakt voor indicatieve doeleinden.
Hieraan kunnen geen rechten worden ontleend.

PLATTEGROND

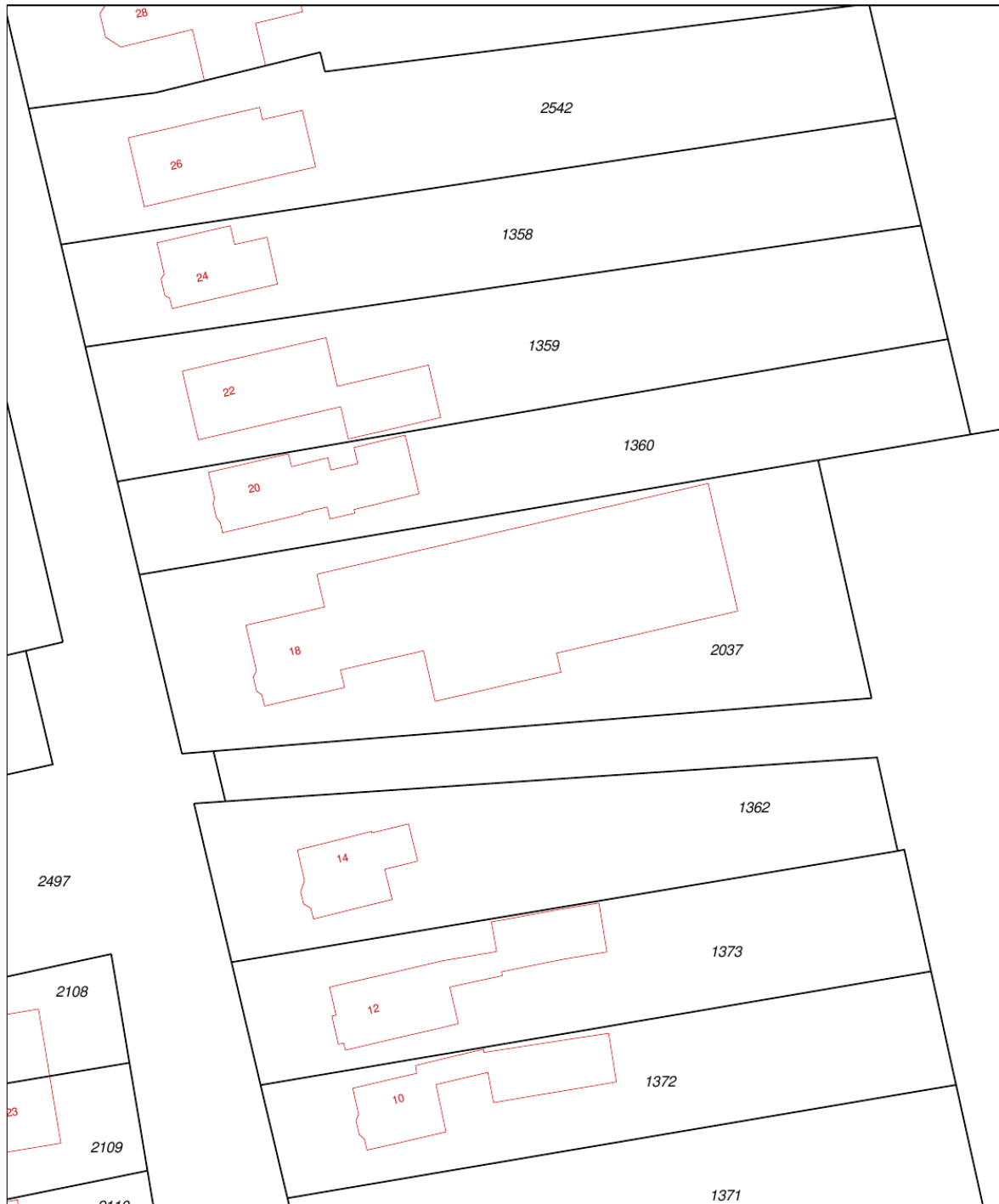


**Deze plattegronden zijn opgemaakt voor indicatieve doeleinden.
Hieraan kunnen geen rechten worden ontleend.**

KADASTRALE KAART

Uittreksel Kadastrale Kaart

Uw referentie: Kadal18



12345 Perceelnummer	Deze kaart is noordgericht	Schaal 1:500
25 Huisnummer		Kadastrale gemeente Sint Jacobi Parochie
— Vastgestelde kadastrale grens		Sectie A
— Voorlopige kadastrale grens		Perceel 2037
— Administratieve kadastrale grens		
— Bebouwing		
— Overige topografie		
Geleverd op 6 mei 2019		Aan dit uittreksel kunnen geen betrouwbare maten worden ontleend. De Dienst voor het kadastrer en de openbare registers behoudt zich de intellectuele eigendomsrechten voor, waaronder het auteursrecht en het databankenrecht.

**Makelaardij
Friesland**
makelaardijfriesland.nl

Heliconweg 6
8914 AS Leeuwarden

058 - 244 91 00
info@makelaardijfriesland.nl
www.makelaardijfriesland.nl



vastgoedcert
gecertificeerd

