

WOONT U
BINNENKORT
OF NUMMER 22

22

MARIA LOUISASTRAAT LEEUWARDEN

Soort	eengezinswoning
Type	tussenwoning
Ligging	in centrum, in woonwijk
Bouwjaar	1903
Garage	geen garage
Permanente bewoning	ja
Huidig gebruik	Woonruimte
Huidige bestemming	Woonruimte
Woonoppervlakte	131 m ²
Perceeloppervlakte	139 m ²
Volume	517 m ³
Aantal kamers	5
Aantal slaapkamers	4
Onderhoud binnen	goed
Onderhoud buiten	goed
Verwarming	c.v.-ketel
Warm water	c.v.-ketel
Type ketel	HR-combiketel
Eigendomsoort	Huur
Isolatie	dakisolatie, dubbel glas
Tuin diepte/lengte	600 cm
Tuin breedte	300 cm
Achtertuint	18 m ²
Ligging	Zuid west
Kwaliteit	verzorgd
Achterom	nee

INDRUK

Dit is uw kans!

Wonen in een royale stadswoning van 1903, op loopafstand van de oude binnenstad en in één van de meest karakteristieke straten van Leeuwarden!

Eigen grond 139 m² en besloten achtertuin met berging op het zuidwesten.

Woonoppervlakte ruim 130 m² en een inhoud van maar liefst 517 m³ !

- Prachtige woonstand nabij de binnenstad, alle voorzieningen op loop-en fietsafstand
- Fraaie woonkamer van circa 40 m² met schouw, houtkachel en openslaande tuindeuren
- 4 slaapkamers en badkamer op de verdieping !
- CV via recente HR-combiketel (lease)

De woning is gelegen in de Oranjewijk. Deze betrekkelijk kleine wijk heeft veel monumentale panden en karakteristieke straten. In de wijk wonen veel creatieve mensen (schrijvers, dichters, schilders, grafici, beeldhouwers), studenten en jonge gezinnen. Het is een gewilde en kinderrijke woonwijk, naast het centrum van de stad en de Emmakade/Nieuwe Kanaal.



INDRUK

Begane grond:

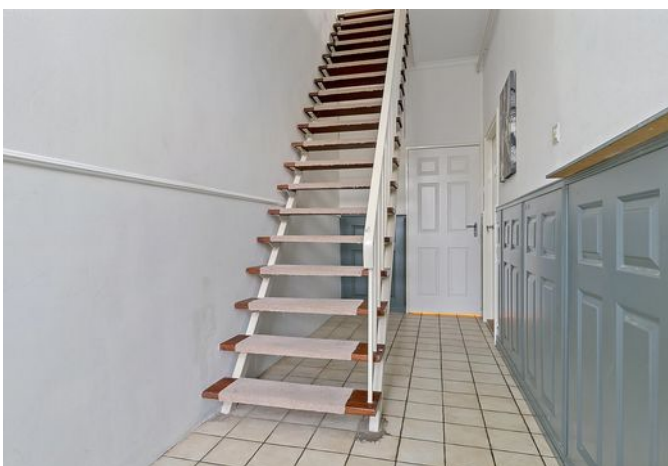
- entree/gang
- toiletruimte met fonteintje
- doorzonkamer circa 40 m2 met schoorsteenmantel/rookkanaal, houten vloerdelen en tuindeuren
- halfopen keukenruimte met moderne keuken in duo-opstelling en uitgebreide apparatuur
- ruime bijkeuken met witgoedopstelling en CV-kast
- tuinberging

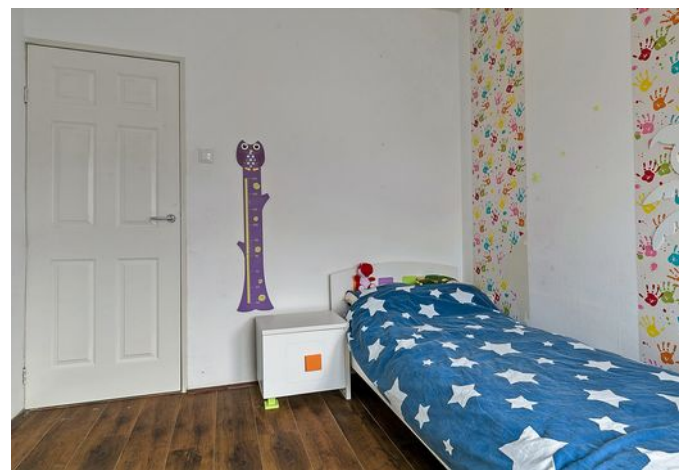
Verdieping:

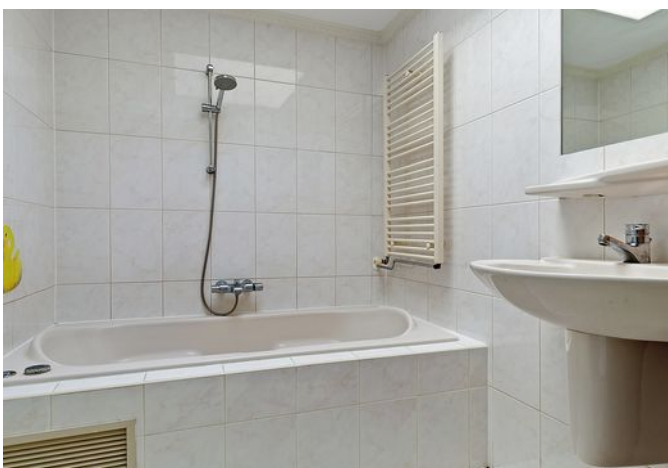
- royale overloop
- 4 slaapkamers van ruim formaat
- moderne badkamer met ligbad, douchehoek, 2e toilet en wastafel.





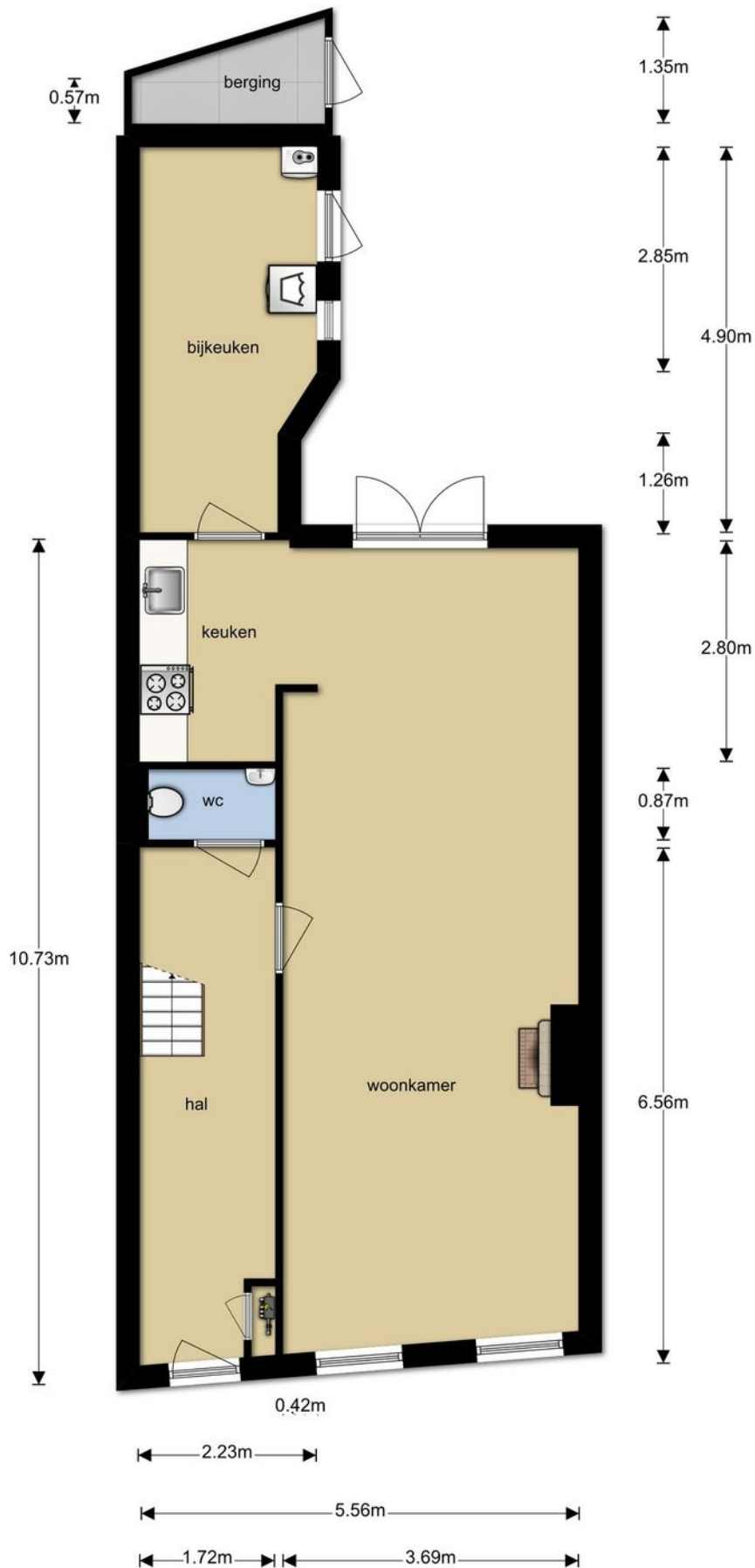




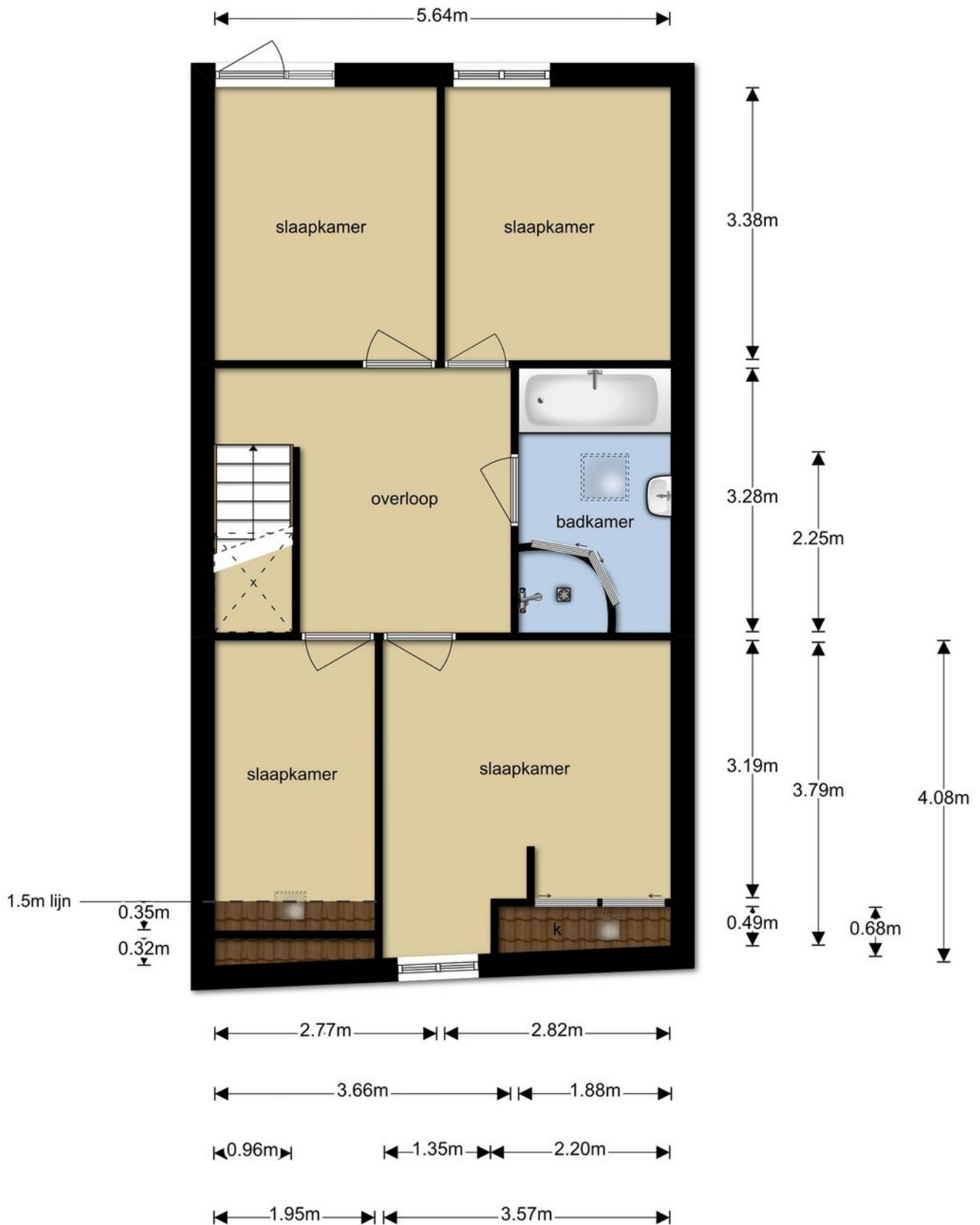




PLATTEGROND



PLATTEGROND



KADASTRALE KAART

Uittreksel Kadastrale Kaart

Uw referentie: Maria Louisastraat22



12345	Deze kaart is noordgericht	Schaal 1:500
25	Perceelnummer	Kadastrale gemeente Leeuwarden
—	Huisnummer	Sectie G
—	Vastgestelde kadastrale grens	Perceel 6501
—	Voorlopige kadastrale grens	
—	Administratieve kadastrale grens	
—	Bebouwing	
—	Overige topografie	
Voor een eensluitend uittreksel, Apeldoorn, 29 november 2018		Aan dit uittreksel kunnen geen betrouwbare maten worden ontleend.
De bewaarder van het kadaster en de openbare registers		De Dienst voor het kadaster en de openbare registers behoudt zich de intellectuele eigendomsrechten voor, waaronder het auteursrecht en het databankenrecht.


Makelaardij
Friesland
makelaardijfriesland.nl

Heliconweg 6
8914 AS Leeuwarden

058 - 244 91 00
info@makelaardijfriesland.nl
www.makelaardijfriesland.nl



vastgoedcert
gecertificeerd

