

WOONT U
BINNENKORT
OP NUMMER

201

BURGEMEESTER WITTEWEG DRACHTEN

Soort type	portiekflat service appartement
Ligging	aan drukke weg, in centrum, vrij uitzicht
Bouwjaar	1970
Garage	geen garage
Berging	inpandig
Permanente bewoning	ja
Huidig gebruik	eigen
Huidige bestemming	Woonruimte
Woonoppervlakte	70 m ²
Perceeloppervlakte	0 m ²
Volume	210 m ³
Aantal kamers	2
Aantal slaapkamers	1
Onderhoud binnen	goed
Onderhoud buiten	goed
Verwarming	blokverwarming
Warm water	elektrische boiler huur
Type ketel	n.v.t.
Eigendomsoort	huur zit in servicekosten
Isolatie	dubbel glas

INDRUK

Op de 7e verdieping van Serviceflat Drachten is dit 2-kamer appartement beschikbaar met eigen berging op de begane grond. Het appartement is op een hoeklocatie gelegen en op deze hoogte heeft u een mooi uitzicht over Drachten.

De Serviceflat staat aan de rand van het centrum met diverse voorzieningen op loopafstand waaronder supermarkten, Schouwburg De Lawei, bushalte maar ook ziekenhuis Nij Smellinghe. Andere faciliteiten voor welzijns- en seniorenzorg zoals huisarts, apotheek, opticien en hoorspecialist in Sunenz, zijn recht tegenover de Serviceflat.

Het gebouw heeft een zeer representatieve en ruime ontvangsthall met receptie, 2 liften, trappenhuis en gemeenschappelijke fietsenberging met de mogelijkheid voor het opladen van elektrische fietsen. Voor de scootmobiel is er een afzonderlijke ruimte beschikbaar. In deze serviceflat woont u zelfstandig maar kunt u wel beschikken over eventuele zorg d.m.v 24-uurs-alarmeringssysteem, activiteiten en ook maaltijden kunnen afgenomen worden. Op de eerste verdieping is een fraaie recreatiezaal, waar regelmatig e.e.a. te doen is, zoals lezingen, gymnastiek, biljarten en bridge. Tevens zijn er een aantal logeerkamers in de serviceflat aanwezig. Op het terrein is er voldoende parkeergelegenheid. Voor meer informatie kunt u de site bezoeken: ww.serviceflatdrachten.nl.

Vraagprijs € 97.000,- k.k.



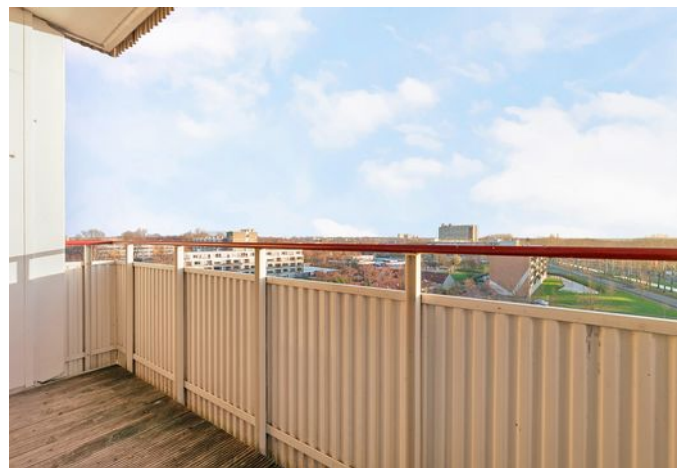
INDRUK

Indeling appartement: entree met toegang naar werkkast, toilet, keuken en woonkamer. De woonkamer heeft uitzicht op de omgeving van Drachten en heeft een balkon op het oosten. Vanuit de woonkamer is de naastgelegen slaapkamer van 21 m² bereikbaar. De badkamer heeft een douchecabine en wastafel en ook het toilet is vanuit deze ruimte bereikbaar.

Bijkomende kosten:

- Servicekosten € 301,83 per maand (inbegrepen o.a. verwarming, boiler en waterverbruik appartement);
- Onderhoudsbijdrage (VvE): € 140,32 per maand;
- Aanvaarding op korte termijn is mogelijk.





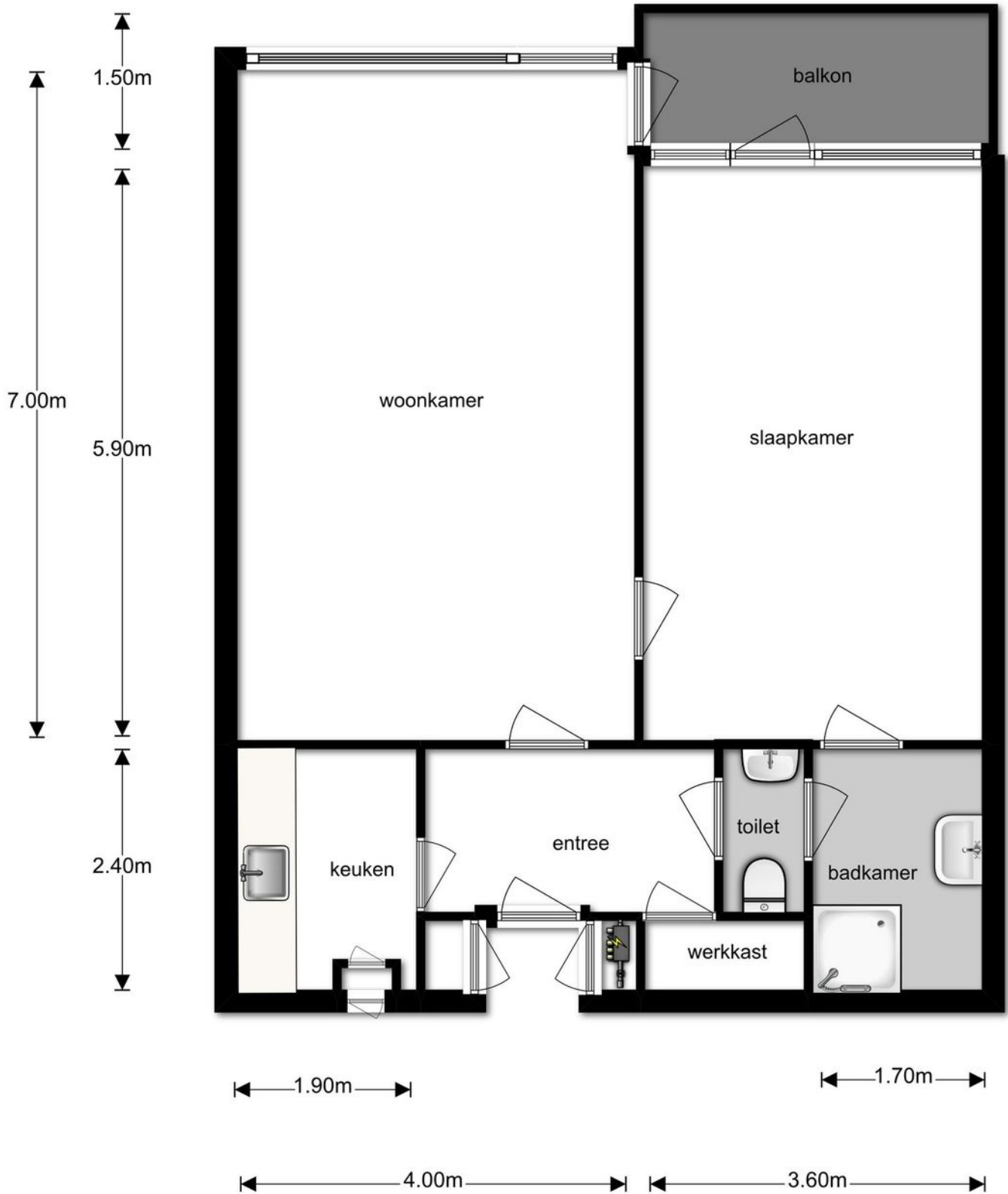








PLATTEGROND




Makelaardij
Friesland
makelaardijfriesland.nl

Stationsweg 23
9201 GG Drachten

0512 - 36 80 36
drachten@makelaardijfriesland.nl
www.makelaardijfriesland.nl



vastgoedcert
gecertificeerd

