

**WOONT U
BINNENKORT
OP NUMMER**



JAN SCHOTANUSWEI 88A OUDEMIRDUM

Soort	landhuis
Type	vrijstaande woning
Ligging	aan bosrand, vrij uitzicht, in bosrijke omgeving, landelijk gelegen
Bouwjaar	1960-1970
Garage	aangebouwd steen, carport
Berging	
Permanente bewoning	ja
Huidig gebruik	
Woonoppervlakte	252 m ²
Perceeloppervlakte	3990 m ²
Volume	1051 m ³
Aantal kamers	10
Aantal slaapkamers	7
Onderhoud binnen	goed
Onderhoud buiten	goed
Verwarming	c.v.-ketel
Warm water	c.v.-ketel
Type ketel	Remeha Calente
Eigendomsoort	eigendom
Isolatie	dakisolatie, muurisolatie, gedeeltelijk dubbel glas
Tuin breedte	
Achtertuin	
Ligging	
Kwaliteit	goed
Achterom	tuin rondom

INDRUK

Jan Schotanuswei 88 A 8567 LD
Oudemirdum

Dit komt zelden voor en moet u eerst zien, op een schitterende locatie, landelijk gelegen, riante en sfeervolle VRIJSTAANDE VILLA met aangebouwde garage, erf en tuin met vrij uitzicht over een glooiend landschap van weilanden en bossen. De goed onderhouden villa is gebouwd omstreeks 1960 en is gelegen op maar liefst 3990 m² eigen grond. Zoekt u veel ruimte binnen- en buitenshuis en hecht u veel waarde aan privacy dan is deze villa zeker iets voor u!

Opvallend kenmerk is de ruime slaapkamer op de begane grond met een eigen badkamer, waardoor volledig gelijkvloers wonen mogelijk is. De aanzienlijke woonoppervlakte op de begane grond van deze woning is ook zeer geschikt voor een groot gezin, veel ruimte beschikbaar zowel op de begane grond als op de verdiepingen.

De prachtige vrije ligging van de villa te midden van de royale, boomrijke tuin is voor de tuinliefhebbers een waar eldorado. Temeer dat de ligging in het prachtige landschap van Gaasterland met veel wandel- en fietsplezier voor de natuurliefhebbers biedt.

Indeling:

Begane grond:

- entree;
- ruime hal met meterkast en trap naar de eerste verdieping;
- woonkamer met gashaard en prachtig uitzicht over de tuin;
- keuken met deur naar de bijkeuken;
- bijkeuken;
- kantoorruimte;



INDRUK

- badkamer met douche;
- toiletruimte;
- hal met toegang tot drie slaapkamers;
- ruime garage en carport.

Eerste verdieping:

- overloop met toegang tot het dakterras;
- vier slaapkamers;
- twee badkamers.

Tweede verdieping:

- volledige zolder over de woning.

Tuin:

Prachtig ingerichte zonnige tuin voorzien van een brede oprit aan de voorzijde, groene hagen, bloeiende borders, gazon, sierbomen en vlonderterrassen.

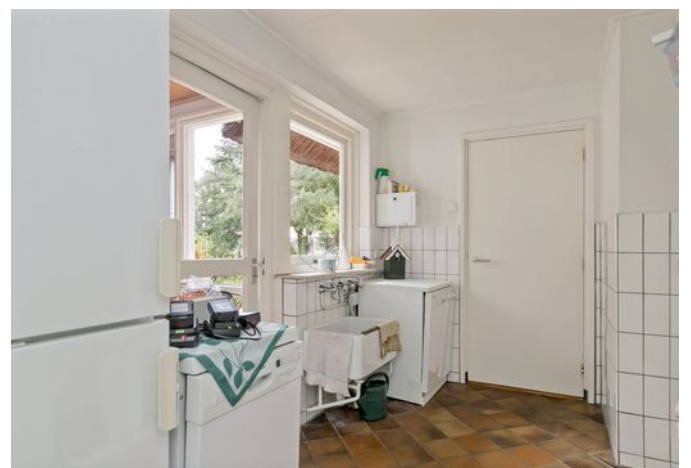
Bijzonderheden:

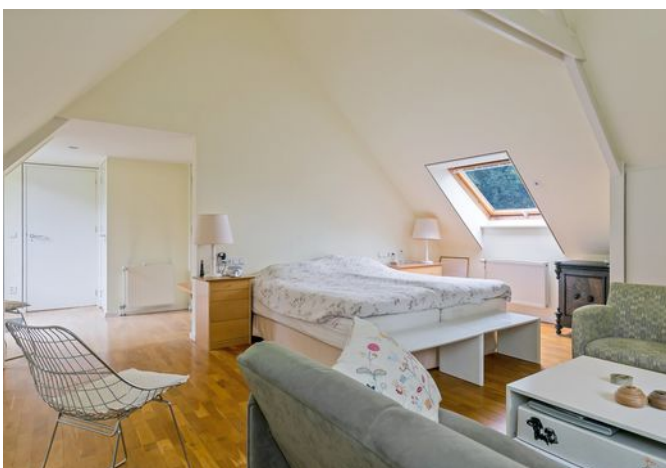
- Levensloopbestendig door slaapkamer en badkamer op de begane grond;
- Eigen grond ca 3990 m²;
- Inhoud woning 1051 m³;
- CV ketel type Remeha 2014 in eigendom;
- Woonoppervlakte ca 252 m²;
- Prachtig vrij wonen met de Friese landerijen en bossen om u heen.

Nieuwsgierig geworden en graag eens binnenkijken? Neem dan telefonisch of via het contactformulier op onze website contact met ons op of loop binnen op ons kantoor. Zo kunnen wij in overleg een geschikte dag en tijd inplannen.













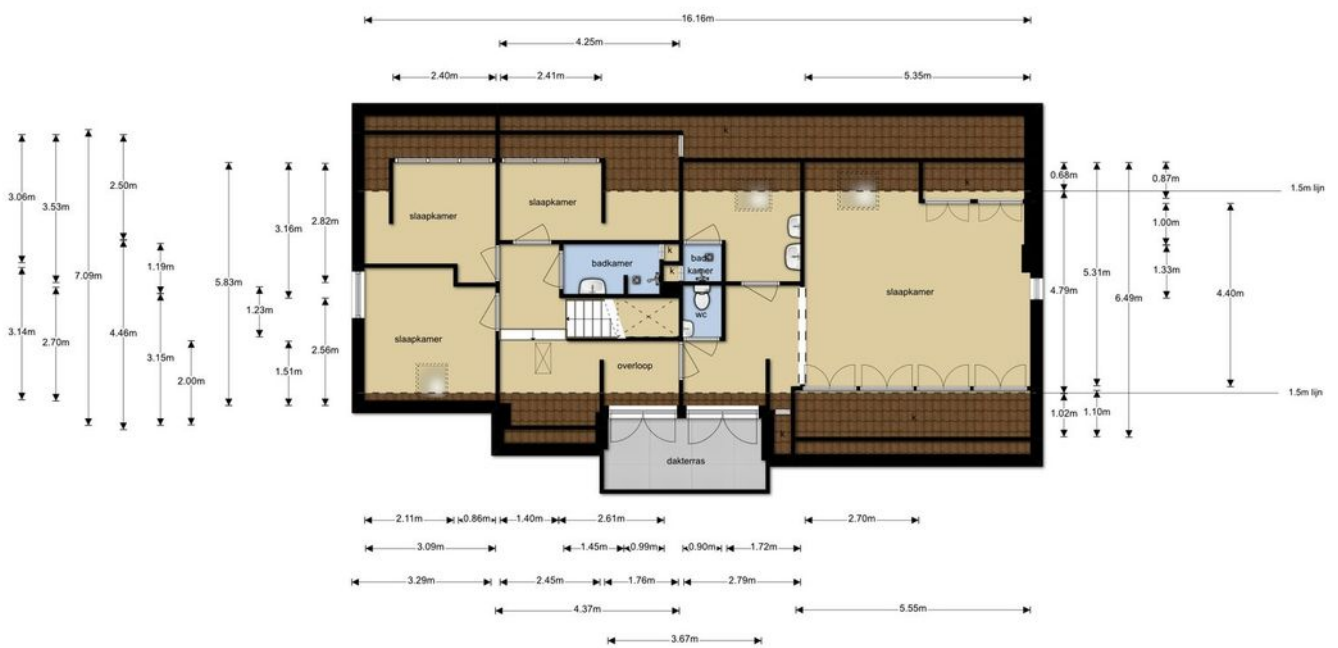




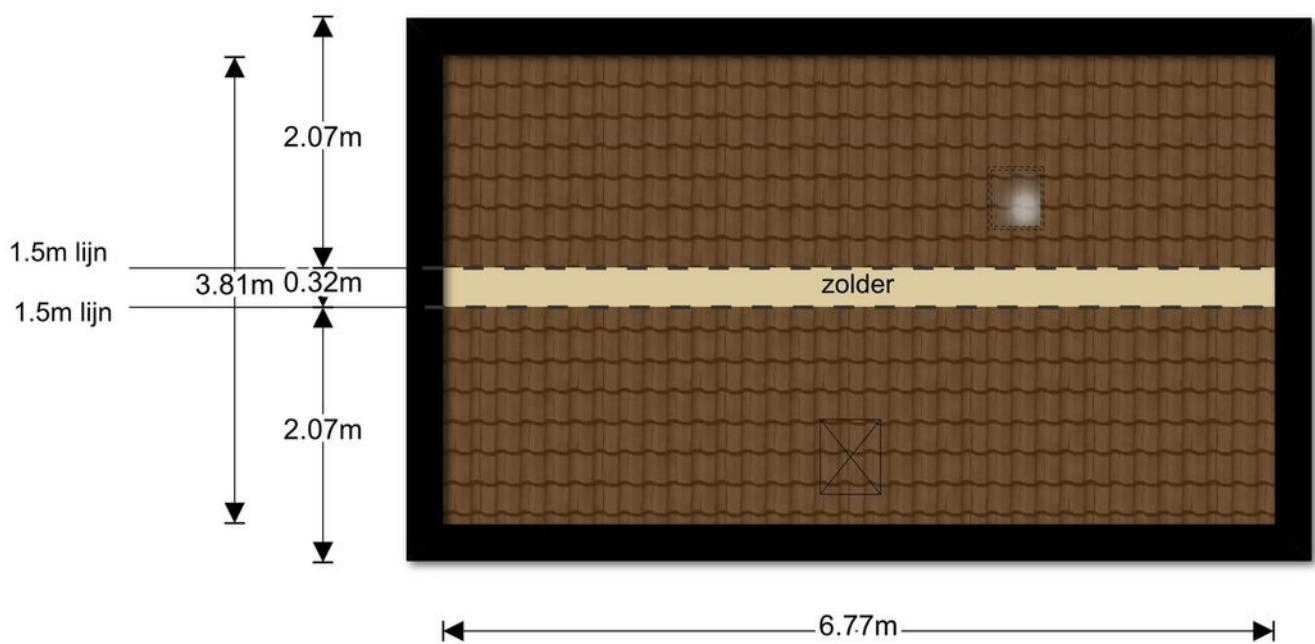
PLATTEGROND



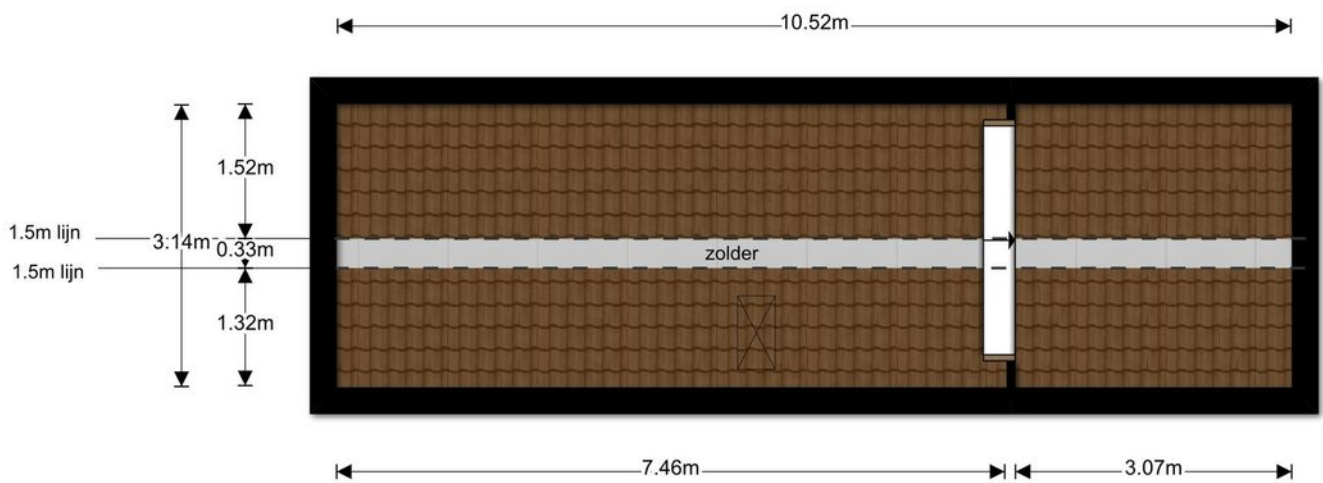
PLATTEGROND



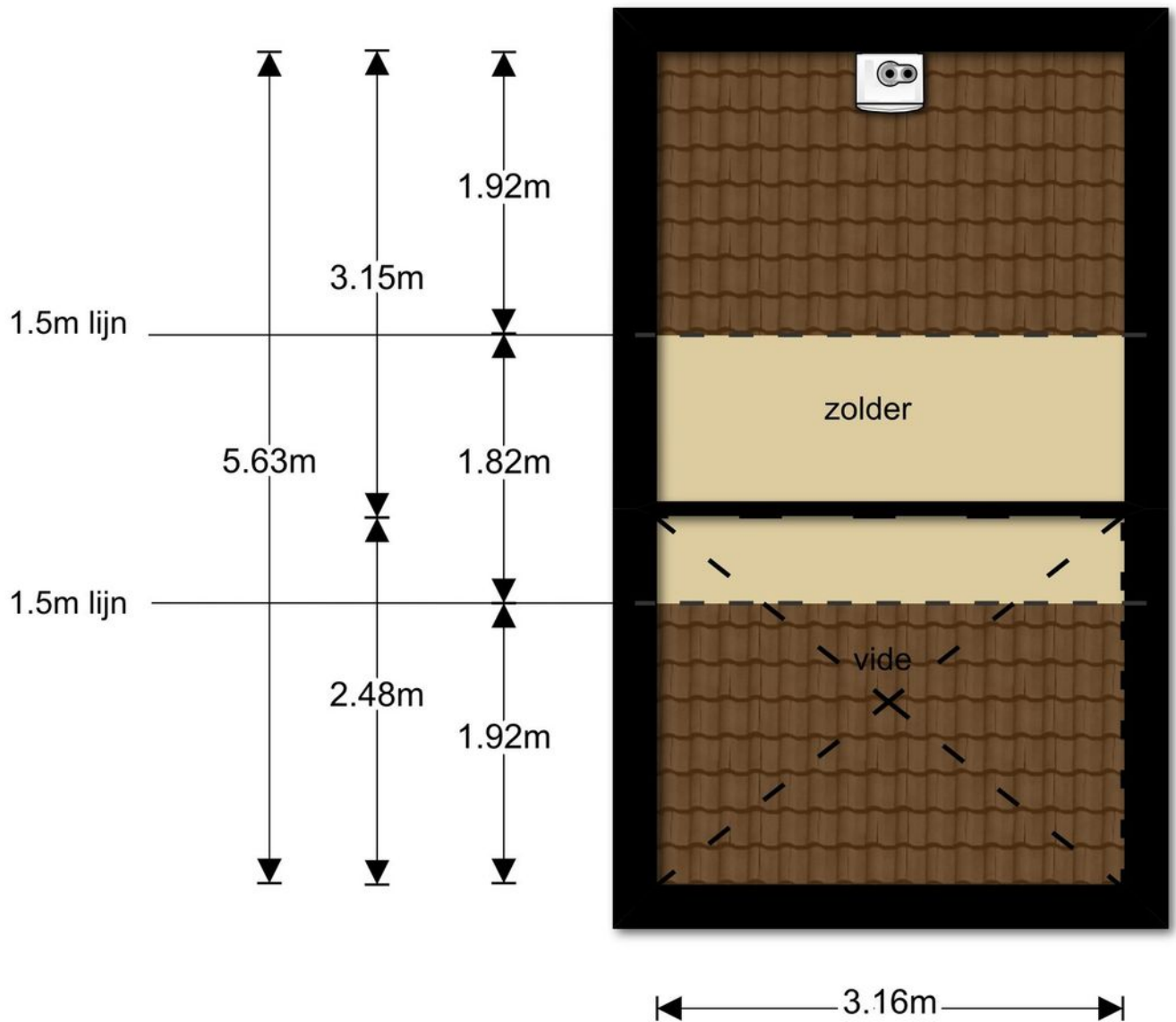
PLATTEGROND



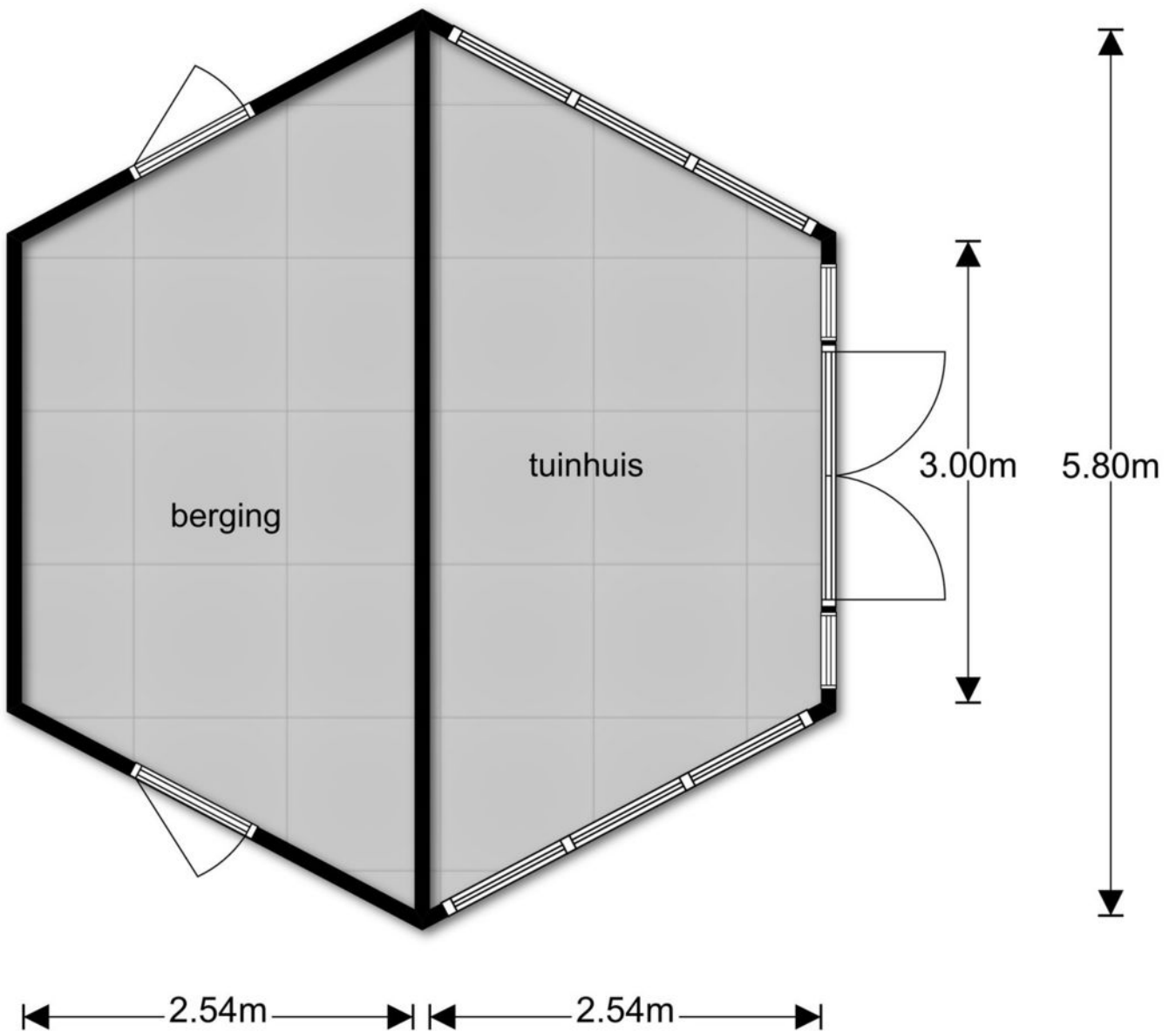
PLATTEGROND



PLATTEGROND



PLATTEGROND



KADASTRALE KAART

Uittreksel Kadastrale Kaart

Uw referentie: Jan Schotanuswei88



0 m 10 m 50 m

12345	Deze kaart is noordgericht	Schaal 1:1000
25	Perceelnummer	Kadastrale gemeente BALK
—	Huisnummer	Sectie M
—	Vastgestelde kadastrale grens	Perceel 601
—	Voorlopige kadastrale grens	
—	Administratieve kadastrale grens	
—	Bebouwing	
—	Overige topografie	
Voor een eensluitend uittreksel, Apeldoorn, 17 mei 2018		
De bewaarder van het kadaster en de openbare registers		
Aan dit uittreksel kunnen geen betrouwbare maten worden ontleend. De Dienst voor het kadaster en de openbare registers behoudt zich de intellectuele eigendomsrechten voor, waaronder het auteursrecht en het databankenrecht.		

**Makelaardij
Friesland**
makelaardijfriesland.nl

Martiniplein 15-A
8601 EG Sneek

0515 - 76 80 08
sneek@makelaardijfriesland.nl
www.makelaardijfriesland.nl



vastgoedcert
gecertificeerd

