

WOONT U
BINNENKORT
OP NUMMER

5



HARINXMAKADE SNEEK

Soort	herenhuis
Type	geschakelde woning
Ligging	in centrum, aan vaarwater
Bouwjaar	2017
Garage	geen garage
Berging	vrijstaand hout
Permanente bewoning	ja
Huidige bestemming	Woonruimte
Woonoppervlakte	151 m ²
Perceeloppervlakte	145 m ²
Volume	535 m ³
Aantal kamers	5
Aantal slaapkamers	4
Onderhoud binnen	uitstekend
Onderhoud buiten	uitstekend
Verwarming	c.v.-ketel
Warm water	c.v.-ketel
Type ketel	Intergas
Eigendomsoort	eigendom
Isolatie	volledig geïsoleerd
Tuin diepte/lengte	600 cm
Tuin breedte	1200 cm
Achtertuint	72 m ²
Ligging	noordwest
Kwaliteit	verzorgd
Achterom	ja

INDRUK

"Heren van Harinxma" Harinxmakade
5 8601 AA Sneek

Soms komen er van die "heren" voorbij die extra aandacht verdienen. Dit is zo'n "heer" die je niet wilt missen en waarvoor je even stil blijft staan! Prachtig royaal herenhuis aantrekkelijk gelegen in de binnenstad van Sneek, aan het doorgaande vaarwater van de stadsgracht. Hier kun je sfeervol en comfortabel wonen met je gezin, midden in de binnenstad van Sneek. Het gemak en de kwaliteit van nu met een historische uitstraling. Absoluut een toplocatie!

Indeling:

Begane grond

De uitnodigende entree geeft toegang tot de hal met meterkast, garderobe, trapopgang en moderne toiletruimte (zwevend toilet met fontein). De riante woonkeuken is aan de achterzijde van de woning gelegen. De moderne keuken met kookeiland is werkelijk van alle gemakken voorzien. Op welke temperatuur drink jij je wijn het liefst? De klimaatkast zorgt ervoor dat je wijn altijd op de juiste temperatuur is! Er is genoeg ruimte voor een grote eettafel. Een fijne plek voor lekkere diners met familie of spelletjesavonden met vrienden. Door de openslaande deuren en de separate toegangsdeur naar buiten sta je altijd in verbinding met de heerlijke tuin. Zo'n prachtige tuin in hartje Sneek is een unicum! De woonkamer biedt prachtig uitzicht over de druk bevaarde stadsgracht. Hier zit je altijd 1e rang, je hoeft geen boot meer te missen! Op de vloer liggen houten vloerdelen in visgraad gelegd.



INDRUK

Eerste verdieping

De overloop grenst aan 3 slaapkamers, waarvan de master-bedroom beschikt over veel vaste kastruimte. Op de vloer ligt laminaat. De luxe afgewerkte badkamer beschikt over een dubbele wastafel, inloopdouche en zwevend toilet.

Tweede verdieping

De tweede verdieping beschikt over een vaste trap en bestaat nu uit een grote ruimte. Hier vind je tevens de CV- en witgoedopstelling. Eenvoudig bouw je deze ruimte om tot een of meerdere slaapkamers. Op de vloer ligt laminaat.

Buiten

De besloten achtertuin is op het noordwesten gelegen en is zeer praktisch en onderhoudsvriendelijk ingericht. Een heerlijke plek om de 'drukte' van de binnenstad even te ontvluchten.

Achter in de tuin bevindt zich de houten berging met elektra en water. De auto kun je parkeren op eigen terrein, gelegen achter de woning. Dit terrein is afgesloten middels een automatische slagboom.

Goed om te weten:

Woning is instapklaar

9 zonnepanelen

Energielabel A

Bouwjaar 2017

Woonoppervlakte 151 m²

Perceelgrootte 145 m²

Inhoud 535 m³

Warmte terug-win systeem aanwezig

Parkeerplek op eigen terrein

Vorbereidingen voor houtkachel zijn gedaan

Nieuwsgierig geworden en graag eens binnenkijken? Je bent van harte welkom!

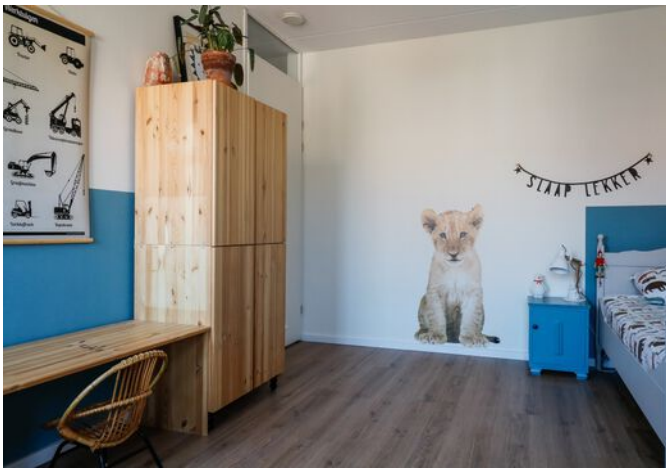
Uw adviseur: Paul Lindeboom.













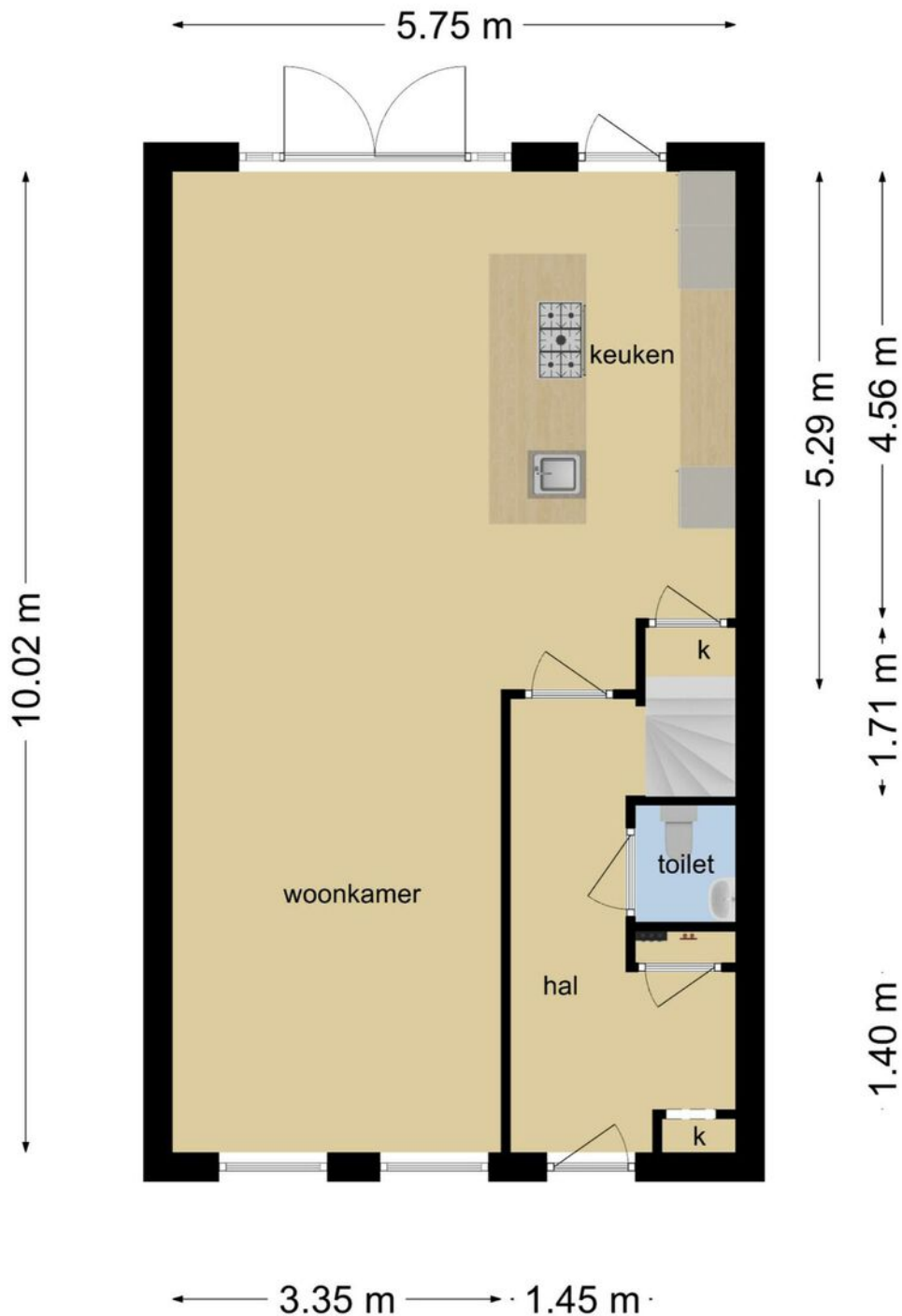






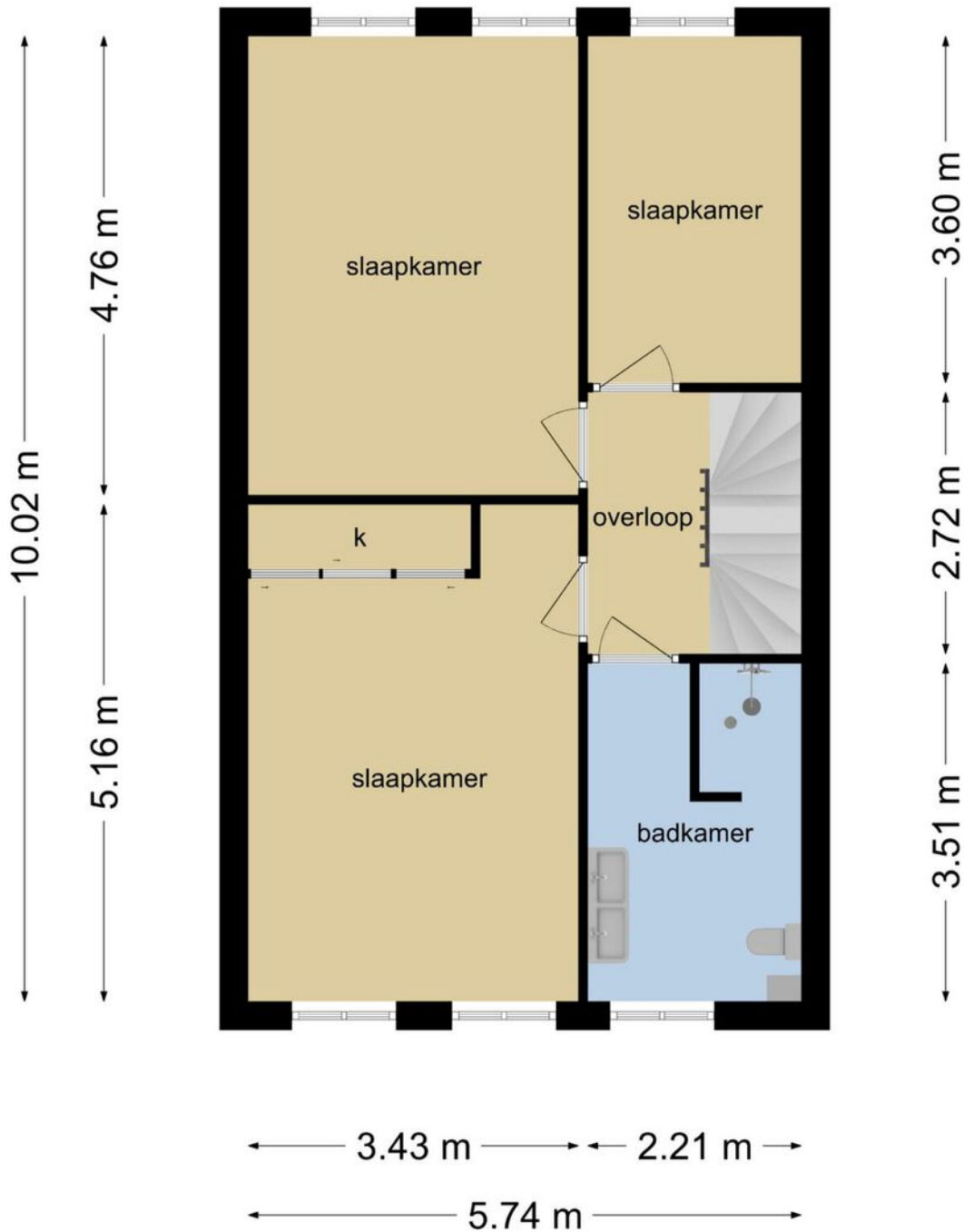


PLATTEGROND



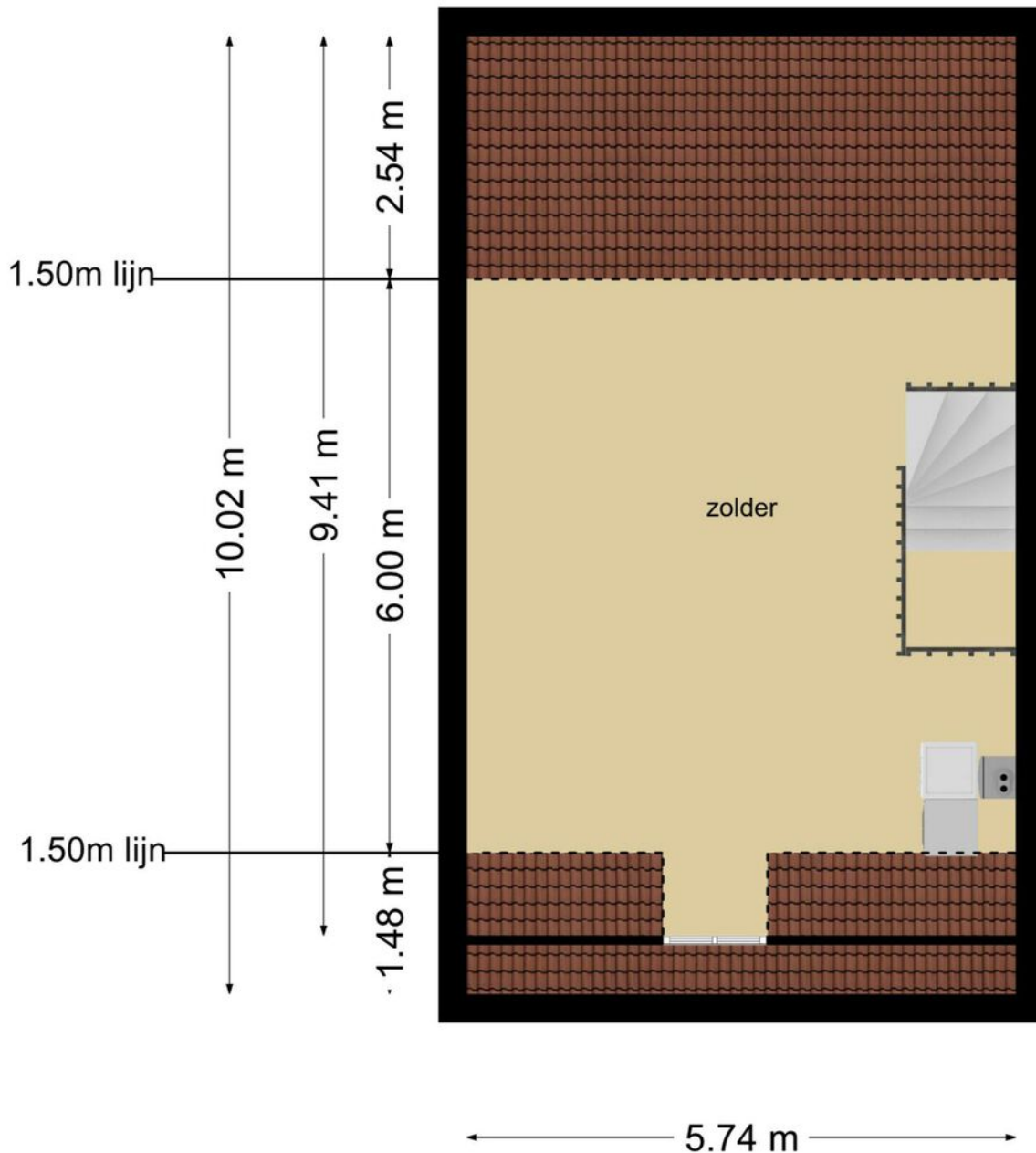
Deze plattegronden zijn opgemaakt voor indicatieve doeleinden.
Hieraan kunnen geen rechten worden ontleend.

PLATTEGROND



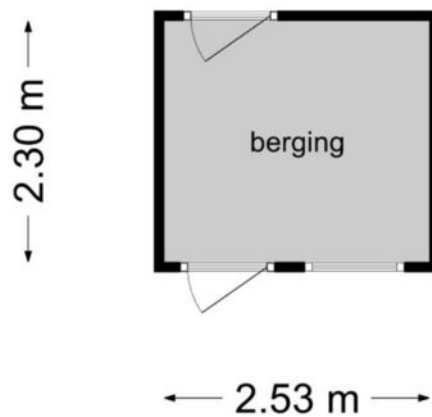
**Deze plattegronden zijn opgemaakt voor indicatieve doeleinden.
Hieraan kunnen geen rechten worden ontleend.**

PLATTEGROND



**Deze plattegronden zijn opgemaakt voor indicatieve doeleinden.
Hieraan kunnen geen rechten worden ontleend.**

PLATTEGROND



**Deze plattegronden zijn opgemaakt voor indicatieve doeleinden.
Hieraan kunnen geen rechten worden ontleend.**


KADASTRALE KAART

Kadastrale kaart

Uw referentie: ---



0 5 10 15 20 25m

12345	Deze kaart is noordgericht	Schaal 1: 500	
25	Perceelnummer	Kadastrale gemeente Sneek	
	Huisnummer	Sectie B	
—	Vastgestelde kadastrale grens	Perceel 5332	
- - -	Voorlopige kadastrale grens		
—	Administratieve kadastrale grens		
—	Bebouwing		

Voor een eensluidend uittreksel, geleverd op 23 april 2020
De bewaarder van het kadaster en de openbare registers

Aan dit uittreksel kunnen geen betrouwbare maten worden ontleend.
De Dienst voor het kadaster en de openbare registers behoudt zich de intellectuele eigendomsrechten voor, waaronder het auteursrecht en het databankenrecht.

VIND JE NIEUWE THUIS

Vind je nieuwe thuis

Een huis kopen is over het algemeen een vrolijke beslissing vol vooruitgang, hoop en blijde verwachting. Maar ook spannend: het is tenslotte de grootste financiële keuze die we maken in ons leven.

Wij leggen je in het kort uit welke stappen er in het koop proces zijn. Zodat je weet wat je kunt verwachten en dit meeneemt bij het nemen van de uiteindelijke beslissing. Zodat je een huis koopt dat een thuis wordt. Waar je kunt dromen, leven en lachen. Waar je je veilig voelt en vertrouwd. Veel succes met het vinden van die plek.

Wil je dat dit je nieuwe (t)huis wordt?

Samen met één van onze makelaars heb je deze woning bekeken. Wij hopen dat je tijdens de bezichtiging voldoende gelegenheid hebt gehad om een goede indruk te krijgen en wij je voldoende informatie hebben kunnen geven. Omdat je tijdens zo'n rondleiding veel indrukken opdoet, kan het natuurlijk zijn dat, eenmaal thuis, er een aantal zaken zijn waarop je niet goed hebt gelet. Wij hopen dat deze brochure, samen met de informatie die de verkoper heeft samengesteld, je alle duidelijkheid geeft die nodig is.

Een goed gevoel

Heb je na het bezichtiging een goed gevoel en zou je graag nog een keer willen kijken? Dat is natuurlijk mogelijk. Ondanks onze zorgvuldigheid willen we je graag wijzen op je onderzoek plicht, waarbij je uit eigen beweging bepaalde zaken dient te achterhalen. En wil je iemand meenemen die je advies kan geven? Jullie zijn natuurlijk van harte welkom.

De volgende stap

Zie jij jezelf hier al wonen? Heb je intussen met een financieel adviseur besproken of de woning binnen je bereik ligt? Dan kan je een bieding (laten) doen bij de betreffende makelaar. Deze bieding bestaat uit een prijs, een aanvaardingsdatum en eventuele ontbindende voorwaarden (zoals bv een voorbehoud financiering). De makelaar overlegt dit met de verkoper en koppelt zijn/haar reactie zo snel mogelijk terug. Dit wordt spannend!

Verkocht?!

Als er overeenstemming is, stellen wij de koopovereenkomst op. Hiervoor hebben wij niet alleen je personalia nodig, maar ook een notaris die voor het transport van je nieuwe huis zorgt. Misschien kan je hier vast over nadenken. In de koopovereenkomst worden een aantal zaken standaard opgenomen zoals:

- een bankgarantie of waarborgsom (10% van de koopsom);
- een ouderdomsclausule bij woningen van meer dan 10 jaar oud;
- een asbestclausule bij woningen van voor 1993;
- het wel of niet uitvoeren van een bouwkundige inspectie;
- het wel of niet laten registreren van de koopovereenkomst voor transport.

Zodra de concept koopovereenkomst gereed is, ontvang je deze ter beoordeling per mail. Als je hierover vragen hebt, stel ze dan gerust. Zodra de overeenkomst akkoord is, plannen we de tekenafpraak in en zorgen we voor de administratieve afhandeling naar de notaris. Deze houdt de stukken in bewaring tot het moment van overdracht.

Het grote moment!

Yes! Eindelijk is het dan zover: je kunt naar de notaris om eigenaar te worden van je nieuwe huis. Voorafgaand krijg je de gelegenheid om deze nog te inspecteren. Natuurlijk zijn wij hierbij aanwezig. Als alles akkoord is, mag je de handtekening onder de akte zetten en ben je eigenaar van je nieuwe huis. Makelaardij Friesland wenst je vast heel veel geluk op je nieuwe stek!

**Makelaardij
Friesland**
makelaardijfriesland.nl

Martiniplein 15-A
8601 EG Sneek

0515 - 76 80 08
sneek@makelaardijfriesland.nl
www.makelaardijfriesland.nl



vastgoedcert
gecertificeerd

